

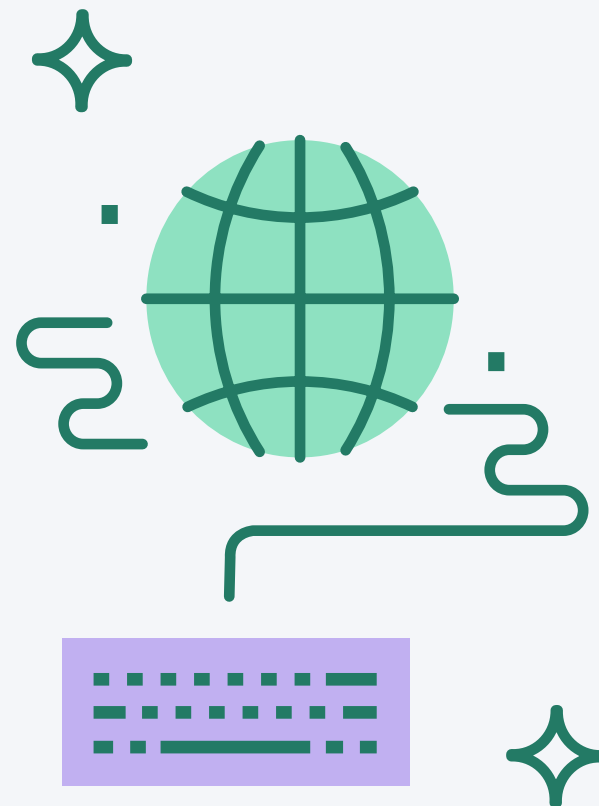
Apple pour l'enseignement supérieur





Les établissements d'enseignement supérieur ont pour tâche de créer et de cultiver un environnement d'apprentissage créatifs et exceptionnels pour tous les élèves.

C'est un défi de taille. Heureusement, utilisée de façon efficace, la technologie peut contribuer à enrichir les expériences d'apprentissage et d'enseignement. Avec la technologie appropriée, il est plus facile pour les institutions de soutenir des programmes avancés pour les élèves, tels que des études à l'étranger et des opportunités de recherche sur le terrain. Une bonne technologie permet également aux enseignants de gérer de façon plus intuitive les programmes scolaires, tout en simplifiant les workflows de gestion et de sécurité pour les services informatiques.



Les institutions cherchent de plus en plus à baser leurs décisions sur des données et nous voulons leur fournir des outils de technologie éducative essentiels. Les institutions pourront ainsi créer le meilleur écosystème pour tous les utilisateurs : personnel, corps enseignant, étudiants et administrateurs informatiques.





Le coût de la technologie éducative

Bonne ou mauvaise, toute technologie d'un établissement a un impact direct sur l'apprentissage et l'enseignement. Comment savoir ce qui convient le mieux ?

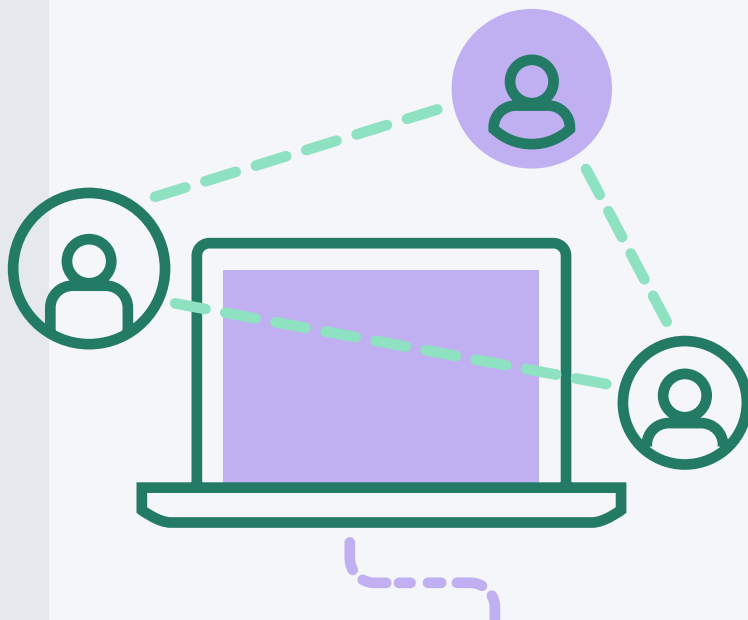
Lorsqu'il s'agit de dépenser de l'argent, aucun secteur n'est aussi rigoureux que celui de l'enseignement. Chaque euro compte puisque les investissements se font toujours au détriment d'autres secteurs. Cela veut dire que toute technologie achetée doit être un investissement sur plusieurs années.

Pourquoi Apple est-il alors le meilleur choix pour la réussite de vos programmes de technologie éducative sur le long terme ?



Apple est premier de la classe

Par exemple, les systèmes d'exploitation Apple (les OS) sont toujours gratuits et sont publiés régulièrement. Les services informatiques et les utilisateurs peuvent préparer les mises à jour et tirer parti gratuitement des dernières ressources en matière de productivité, de collaboration et de sécurité.



Bien que les coûts initiaux de matériel Apple puissent être plus élevés que ceux du matériel concurrent, la balance s'équilibre si l'on regarde au-delà du prix d'achat initial.

Apple offre également gratuitement des services de déploiement des applications et des appareils avec Apple School Manager et Apple Business Manager. Ces services permettent aux Universités et autres établissements d'enseignement supérieur d'enrôler des appareils dans la gestion et d'assurer un déploiement zéro touch du matériel et des apps.

Ça n'est pas seulement indispensable pour le personnel et les étudiants travaillant à distance : créer des workflows simples et efficaces permet aux services informatiques d'économiser du temps et de l'argent.



Exploiter tout le potentiel d'Apple

Allier Apple à Jamf permet aux services informatiques et aux utilisateurs finaux de tirer pleinement profit de leurs appareils Apple et d'enrichir l'expérience éducative.

Que vous soyez en charge d'un département, d'une faculté, d'une Université ou encore d'un programme « un iPad pour chaque élève », vous avez besoin des bonnes idées, des bonnes personnes, et des bonnes technologies. Dans cet ordre. Avec Jamf Pro ou Jamf School comme solution pour l'enseignement supérieur, vous pouvez répondre efficacement à vos besoins innombrables d'inventaire et de sécurité, et aux besoins variés des départements. Dans le même temps, vous permettez au personnel et aux professeurs de se concentrer sur leurs missions : la recherche et l'enseignement.

Si Apple est le choix idéal pour l'enseignement, Jamf est le choix idéal pour Apple. Pourquoi ce duo est-il si puissant ?

Qui fait confiance à Jamf pour la technologie éducative ?

10 du top 10

des meilleures universités américaines selon l'U.S. News & World Report

10 du top 10

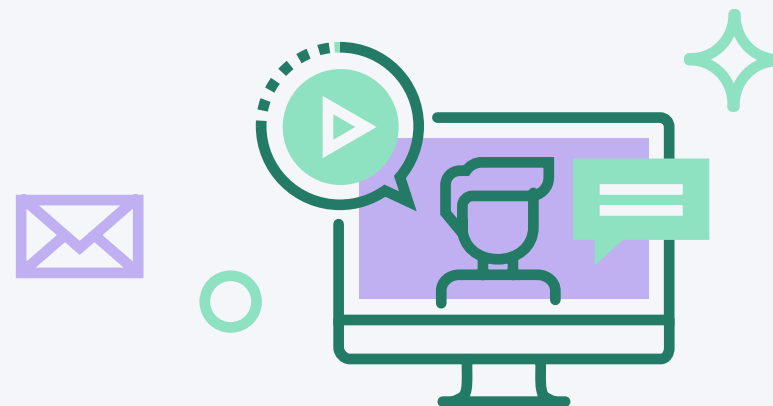
des meilleures universités mondiales selon l'U.S. News & World Report

Alors que de plus en plus d'Universités, d'établissements technologiques et d'autres établissements d'enseignement choisissent Jamf, examinons de plus près comment nous aidons les administrateurs informatiques à améliorer la productivité, la visibilité et la sécurité, tout en gagnant du temps.

Explorer l'univers des possibles

Prenons, par exemple, des enseignants en congé ou à l'étranger avec une classe d'élèves.

Avec le déploiement zéro touch, vous n'avez pas à vous préoccuper de l'accès aux appareils ou de leur configuration. Il suffit au service informatique de commander de nouveaux appareils et de les expédier directement aux utilisateurs finaux. Jamf Pro effectuera automatiquement l'inscription et la configuration des appareils lors du paramétrage. Grâce à une infrastructure basée sur le Cloud et disponible partout dans le monde, Jamf simplifie radicalement les tâches de gestion des appareils les plus fréquentes et chronophages, permettant une gestion aisée des appareils sur site, et partout ailleurs. Toujours connecté aux autres étudiants et aux enseignants, où qu'ils se trouvent, l'appareil remis par l'établissement sert de passeport pour l'apprentissage. Ils supprime également les potentiels obstacles et permet de réduire drastiquement les demandes d'aide inutiles auprès du service informatique.



Par exemple : une classe de biologie effectue des recherches sur le terrain ; les étudiants prennent des notes et collaborent entre eux avec leurs appareils, sans avoir besoin d'un laboratoire. Mais le matériel qu'ils ont entre les mains n'est qu'une partie de l'équation. L'app Self Service de Jamf permet de connecter les utilisateurs aux outils, ressources et apps dont ils ont besoin, où qu'ils se trouvent et de façon sécurisée. Cela se traduit par une expérience de travail, d'enseignement et d'apprentissage homogène.

Avec Jamf, les administrateurs informatiques peuvent créer des workflows de déploiement extensibles implémentés par des profils de configuration, des règles et des scripts personnalisés à l'aide d'un ciblage intelligent. Ce ciblage permet de gérer des appareils personnels, des appareils partagés, des laboratoires informatiques ou tout autre appareil.

Ces fonctionnalités permettent également un apprentissage interactif dans des salles de classe plus traditionnelles. Les étudiants peuvent ainsi partager du contenu entre leurs appareils pour des projets en groupe et diffuser du contenu et des présentations à une classe entière ou dans un amphithéâtre sur une Apple TV via AirPlay. Les enseignants peuvent travailler sur leur MacBook et se connecter pour faire leur présentation en classe, sans difficulté et sans assistance du service informatique.

L'expérience technologique est l'expérience éducative

Ces dernières années, les établissements d'enseignement supérieur ont réinventé les méthodes d'apprentissage et d'enseignement pour améliorer l'expérience des étudiants et l'équité en matière d'éducation.

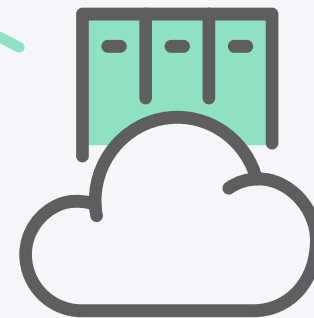
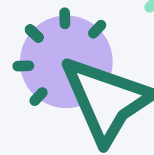
En licence et après, les étudiants doivent désormais souvent étudier en ligne et à distance. Ces tendances, accélérées par la pandémie, obligent les établissements à travailler d'arrache-pied pour soutenir tous les étudiants en œuvrant pour l'équité et l'accessibilité.

En tirant parti de manuels numériques et du catalogue d'applications personnalisé de Jamf (Self Service), les étudiants ont la possibilité d'accéder aux ressources n'importe où et à moindre coût. Cela veut dire que les établissements peuvent réellement offrir à tous les étudiants un accès aux ressources dont ils ont besoin pour réussir.



Des partenariats prometteurs

Votre école utilise peut-être déjà des appareils et outils Microsoft ou Google, et vous ne savez pas comment intégrer Apple à votre écosystème actuel. Jamf a récemment annoncé un accès conditionnel avec Microsoft et Google, et ce n'est que le début. Vous pouvez à présent allier les puissances de Microsoft, Google et Apple, tout en étant garanti que votre parc informatique reste parfaitement géré et sécurisé.





Assurer la sécurité

Associez Jamf Pro à la puissance de [Jamf Protect](#), la solution de sécurité Apple sur mesure. Les services informatiques et les équipes de sécurité pourront ainsi surveiller, détecter et corriger les menaces de logiciels malveillants et les menaces spécifiques aux appareils Apple, avec un impact minime sur les appareils et les utilisateurs. Voici quelques-unes des façons dont Jamf peut créer un environnement éducatif plus sécurisé sans entacher l'expérience exceptionnelle qui fait la réputation d'Apple.

Minimisez les risques en bloquant les applications malveillantes et en appliquant des réglages de sécurité sur les appareils, et gérez les configurations des applications pour répondre aux besoins de votre établissement.

Grâce au chiffrement renforcé, les appareils gérés et enrôlés doivent se conformer aux exigences de sécurité définies pour accéder aux ressources. Si un appareil ne répond pas aux exigences de conformité, l'utilisateur est redirigé vers Jamf Self Service pour y remédier.

Alors que les appareils sont de plus en plus mobiles, il est essentiel de pouvoir retrouver et sécuriser un appareil perdu pour protéger le matériel et les données. Avec Jamf Protect, le mode Perte gérée est contrôlé par l'administrateur et doit

La popularité des appareils Apple stimule leur taux d'adoption par les établissements d'enseignement, ce qui entraîne une hausse directe du nombre d'incidents de sécurité visant spécifiquement les appareils Apple et leurs utilisateurs. C'est un véritable défi de gérer des systèmes informatiques complexes pour sécuriser les informations des étudiants et du corps enseignant, à la fois sur et hors site. Mais il n'est pas impossible à relever.

être désactivé par celui-ci avant que l'appareil ne redevienne opérationnel. Comme pour Localiser mon iPhone, un administrateur peut envoyer des messages à l'appareil lorsqu'il est en mode Perte gérée et il peut même l'effacer à distance.

Les menaces de sécurité sont en constante évolution. Les établissements d'enseignement supérieur ayant besoin de prendre en charge plusieurs types d'utilisateurs finaux et de ressources dans un parc dispersé, il est important de s'assurer que les solutions de sécurité accomplissent ce dont les équipes informatiques ont besoin, tout en offrant l'expérience Apple attendue des utilisateurs.

Le saviez-vous ?

35 % des failles de sécurité ont lieu dans l'enseignement supérieur

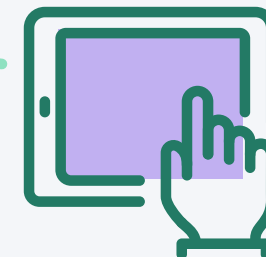
La récupération d'un seul document compromis coûte en moyenne

300 \$ à une université. *



Voir Jamf en action

Chaque établissement a ses propres objectifs et obstacles, mais la plupart des problèmes provient de simples besoins.



Par exemple, l'**Université d'Oxford** maintient des standards particulièrement élevés en matière de pédagogie et d'enseignement. Mais face à l'augmentation rapide du nombre d'appareils Apple, il est essentiel qu'ils disposent d'un moyen fiable de prendre en charge, gérer et protéger leur parc informatique.

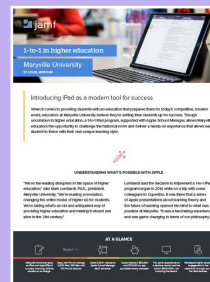
[Lisez notre étude de cas](#) et découvrez comment Jamf aide à maintenir la plus ancienne université du monde anglophone à la pointe de la technologie.

Les programmes « un iPad par étudiant » concernent aussi l'enseignement supérieur. L'**Université de Maryville** a exploré les opportunités d'apprentissage et d'enseignement uniques à l'iPad. [Lisez leur témoignage](#) pour découvrir comment ils **économisent 590 000 \$ par an en remplaçant les ordinateurs de bureau par des iPad**, en offrant des opportunités d'apprentissage égales à tous les étudiants et en optimisant l'expérience en classe pour répondre aux besoins des enseignants et des élèves.



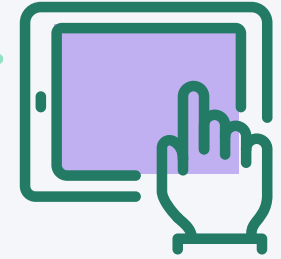
Témoignage de l'Université d'Oxford

Plus d'informations



Témoignage de l'Université de Maryville

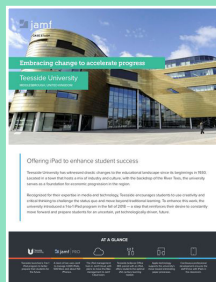
Plus d'informations



Autre exemple démontrant comment les programmes « 1 poste par étudiant » peuvent aider l'enseignement supérieur à progresser : l'**Université de Teesside** encourage les étudiants à la créativité et la pensée critique pour défier le statu quo et aller au-delà de l'apprentissage traditionnel.

Dans ce but, l'université a introduit un programme « un iPad par étudiant » à l'automne 2018, pour préparer les étudiants à un avenir dominé par la technologie. [Lisez notre étude de cas](#) pour découvrir comment cette université parvient à gérer des milliers d'appareils avec seulement une petite équipe, tout en assistant le corps enseignant, en aidant les étudiants à réussir et en repoussant les limites du possible en matière de technologie éducative.

Jamf Pro est le principal outil de gestion des appareils mobiles (MDM) pour Apple dans l'enseignement supérieur. Conçu pour automatiser les tâches courantes autour du déploiement Apple, de l'inventaire et de la sécurité, Jamf facilite la gestion des appareils pour vous permettre de mieux transformer l'expérience d'apprentissage tout en maintenant un environnement sécurisé. Grâce à Jamf, il n'a jamais été aussi simple de connecter et protéger vos utilisateurs et votre parc informatique pour améliorer l'expérience Apple.



Témoignage de l'Université de Teesside

Plus d'informations



**Passez votre
technologie éducative
au niveau supérieur**



Vous souhaitez plus d'informations sur les atouts de Jamf ou vous avez des questions sur le déploiement de ces outils dans votre propre établissement ?

[Demandez un essai](#)

Ou contactez votre revendeur habituel de matériel Apple.

