

**SALLE GESTION**

● **JAMF  
NATION  
LIVE**



**Élevez votre expertise:  
Domptez les mises à jour  
logicielles avec Jamf Pro!**

commence à

**15:45**

**Philippe Nielsen** Technical Enablement Manager, Jamf

Élevez votre expertise: Domptez les mises à jour logicielles avec Jamf Pro!

● JAMF  
NATION  
LIVE



**Philippe Nielsen**

Technical Enablement  
Manager  
Jamf



# Programme

## 1 | Qu'est-ce qu'une mise à jour logicielle ?

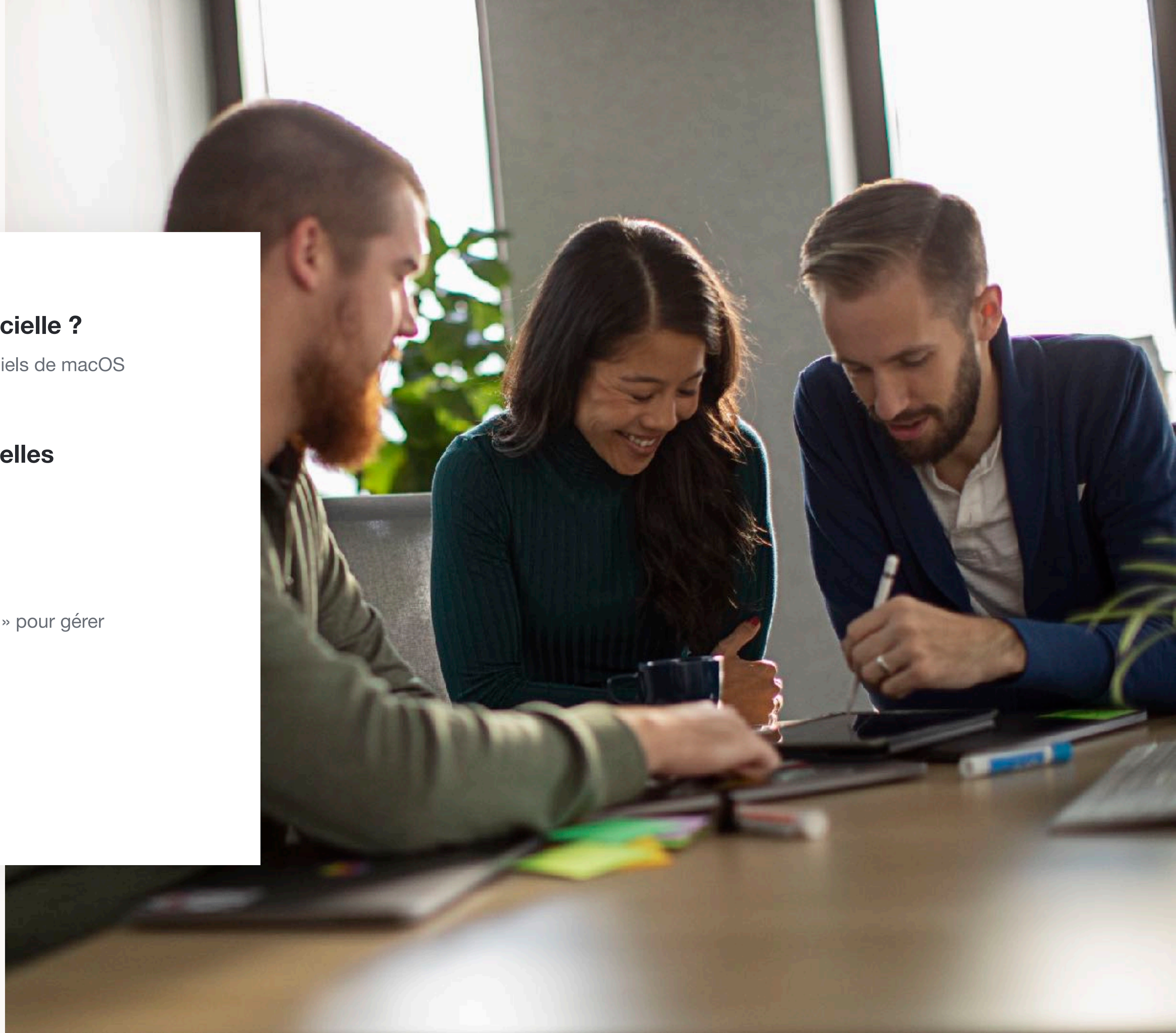
Définissez ce qu'est une mise à jour des logiciels de macOS

## 2 | Superviser les mises à jour logicielles

Le savoir, c'est le pouvoir...

## 3 | Outils et stratégies

Comment utiliser la puissance de « Jamf et... » pour gérer efficacement les mises à jour logicielles



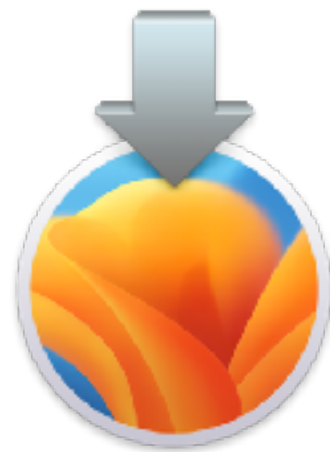




**Qu'est-ce qu'une mise à jour logicielle ?**



# Qu'est-ce qu'une mise à jour logicielle ?



## Mises à jour majeures

Une nouvelle version complète de macOS, comme le passage de macOS 12 Monterey à macOS 13 Ventura. On parle souvent de mises à niveau.



## Mises à jour mineures

Versions ponctuelles, comme le passage de macOS 13.2 à macOS 13.3. S'appliquent à une version existante de macOS.



## Rapid Security Response, XProtect, etc.

macOS dispose également de divers outils de sécurité supplémentaires, dont XProtect, qui reçoivent, eux aussi, des mises à jour régulières.

# Qu'est-ce qui est considéré comme **pris en charge** ?

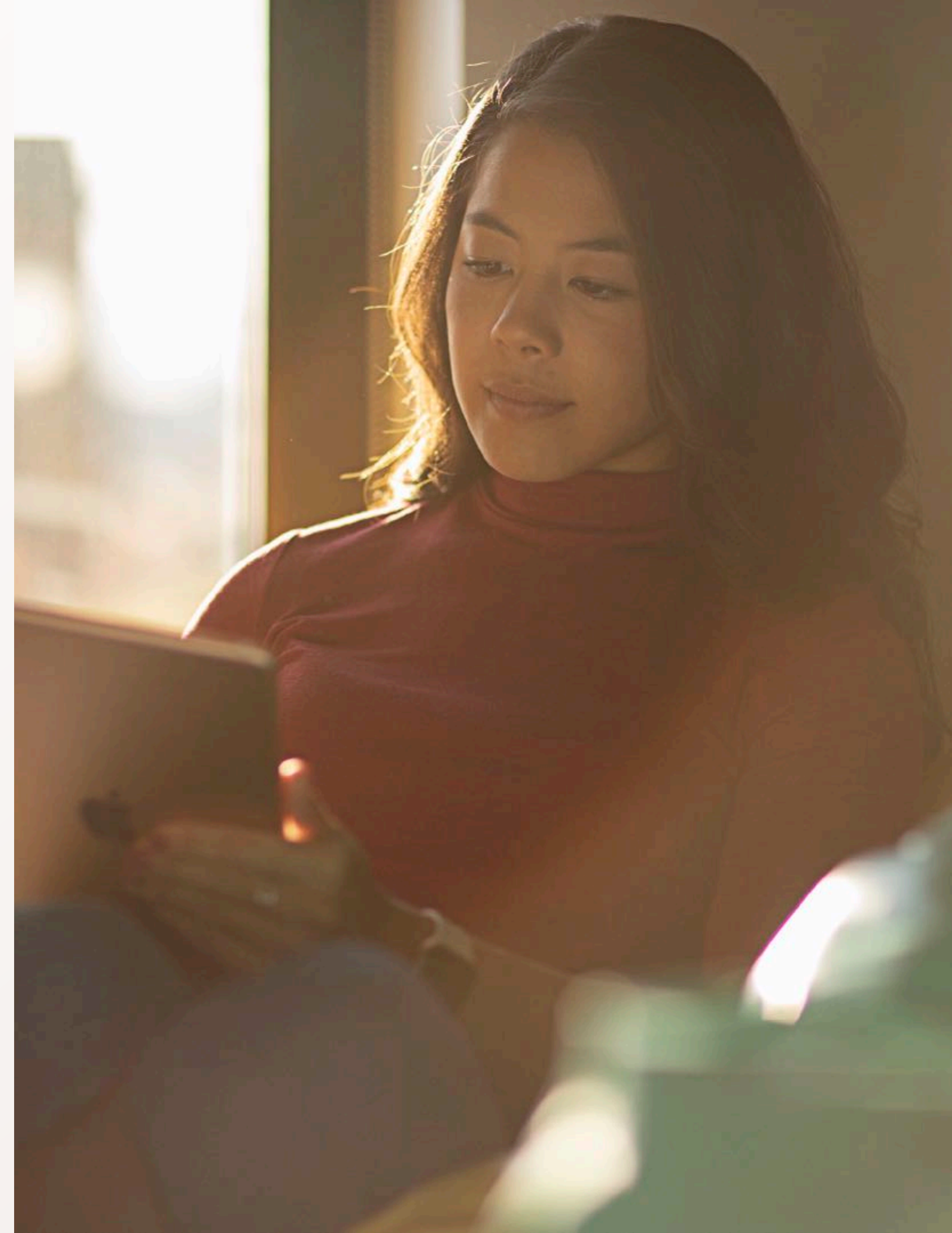
- ▶ Apple N-2
- ▶ Jamf Pro N-3
- ▶ Le plus récent = le plus de fonctionnalités





# Comment se fait la mise à jour d'un logiciel ?

- ▶ Signed System Volume (SSV)
- ▶ Protégé par SIP
- ▶ Créer un nouvel instantané accessible en lecture-écriture à partir d'un SSV
- ▶ Effectuer la mise à jour
- ▶ Convertir en lecture seule et sceller à nouveau
- ▶ Monter le nouvel instantané





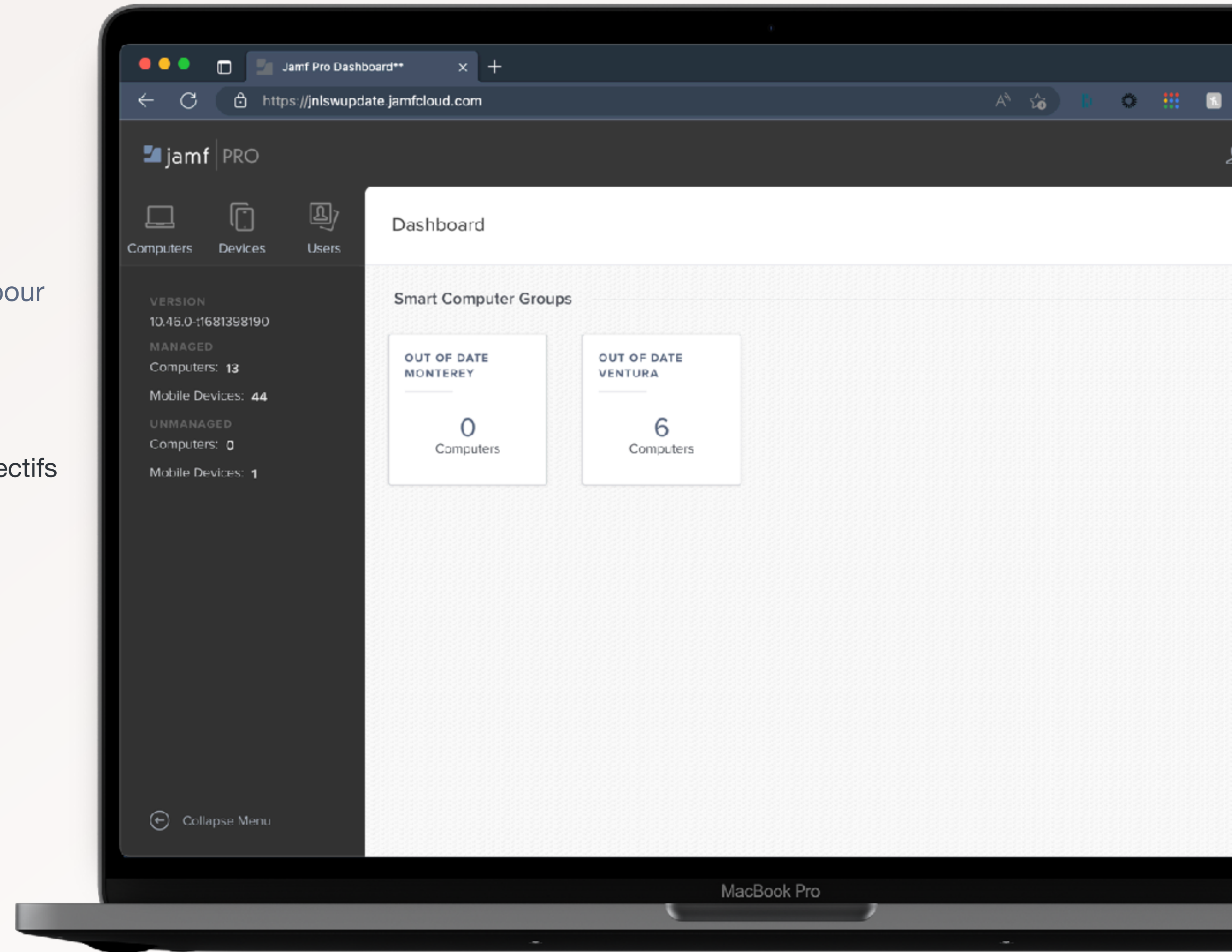
# Superviser les mises à jour logicielles avec Jamf Pro



# Superviser les mises à jour logicielles

Utilisez les groupes intelligents d'ordinateurs ou la recherche avancée pour surveiller les versions de macOS qui doivent être mises à jour

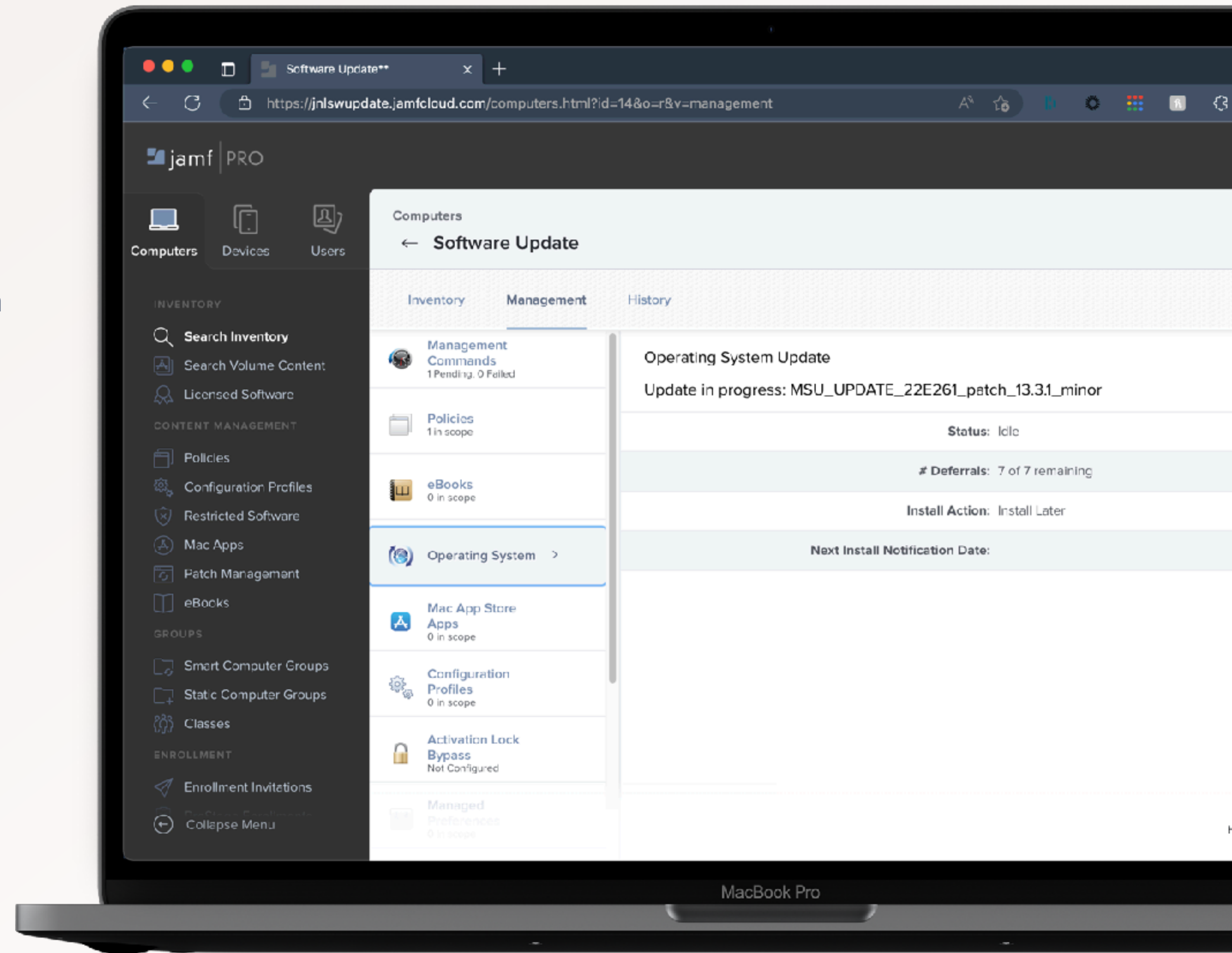
- ▶ Surveiller les versions de macOS d'Apple à l'aide de la gestion des correctifs
- ▶ Lien vers les groupes intelligents ou la recherche avancée d'ordinateurs
- ▶ Fournit une bonne visibilité
- ▶ Offre un accès facile aux actions de masse appropriées



# Superviser les mises à jour logicielles

Enregistrement de l'ordinateur > Gestion > Système d'exploitation

- ▶ Rapports sur les commandes de MDM en cours d'exécution
- ▶ Contrôlez les reports
- ▶ Sachez quand l'utilisateur final doit recevoir une autre notification.
- ▶ Contrôlez les commandes MDM terminées

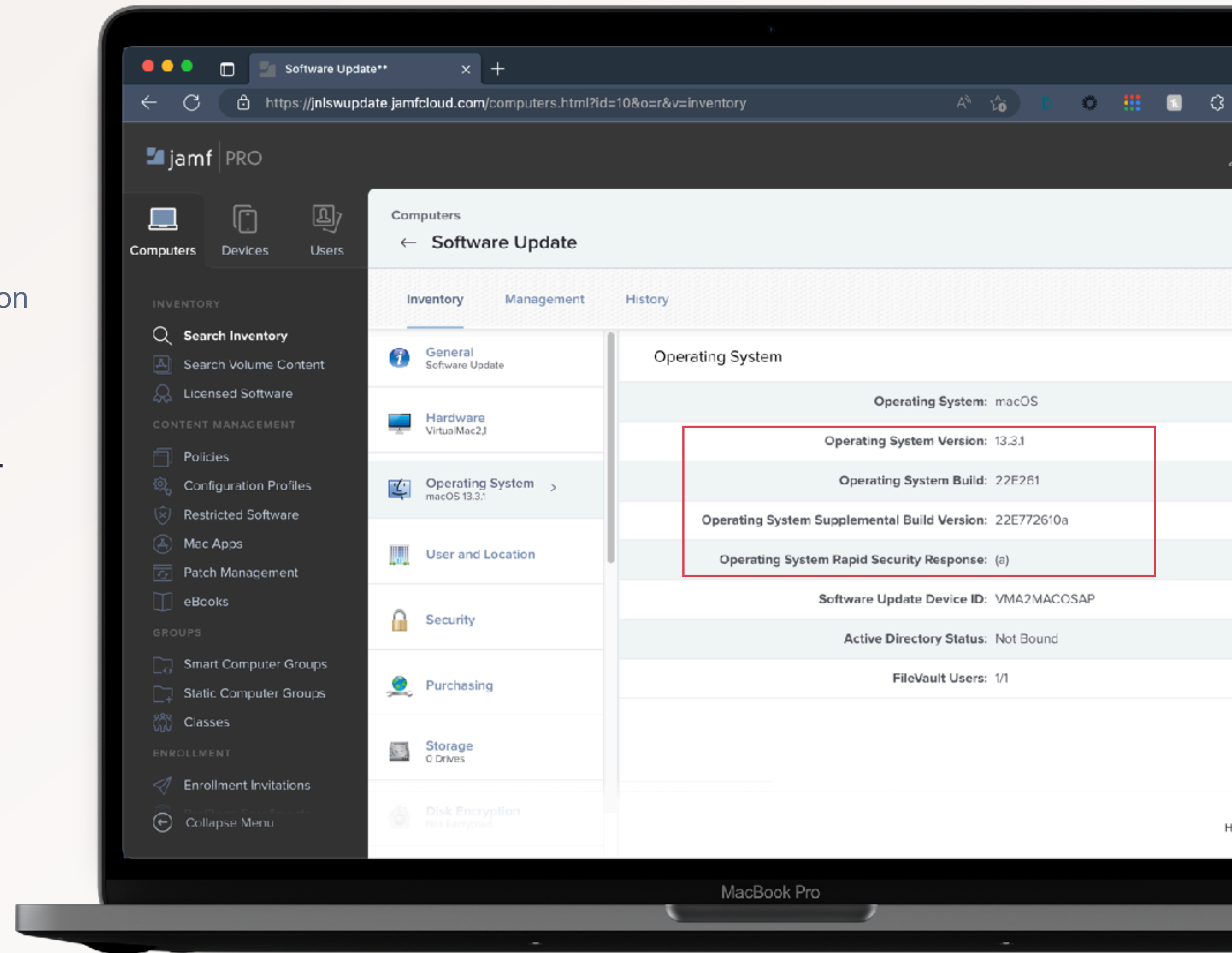




# Superviser les mises à jour logicielles

Enregistrement de l'ordinateur > Inventaire > Système d'exploitation

- ▶ Jamf Pro prend en charge la gestion déclarative des appareils (DDM).
- ▶ Rapports Rapid Security Response via le canal d'état DDM
- ▶ Rapports d'inventaire plus rapides



# Reports

Trouvez l'équilibre entre l'expérience utilisateur et la mise à jour des terminaux.

- Les profils de configuration peuvent différer les mises à jour de 1 à 90 jours.
- Les logiciels limités peuvent empêcher l'installation d'Install macOS Californian Landmark.app
- Les profils de configuration peuvent limiter l'installation des bêtas de macOS.
- Rapid Security Response peut être configuré de sorte que l'utilisateur puisse le désactiver





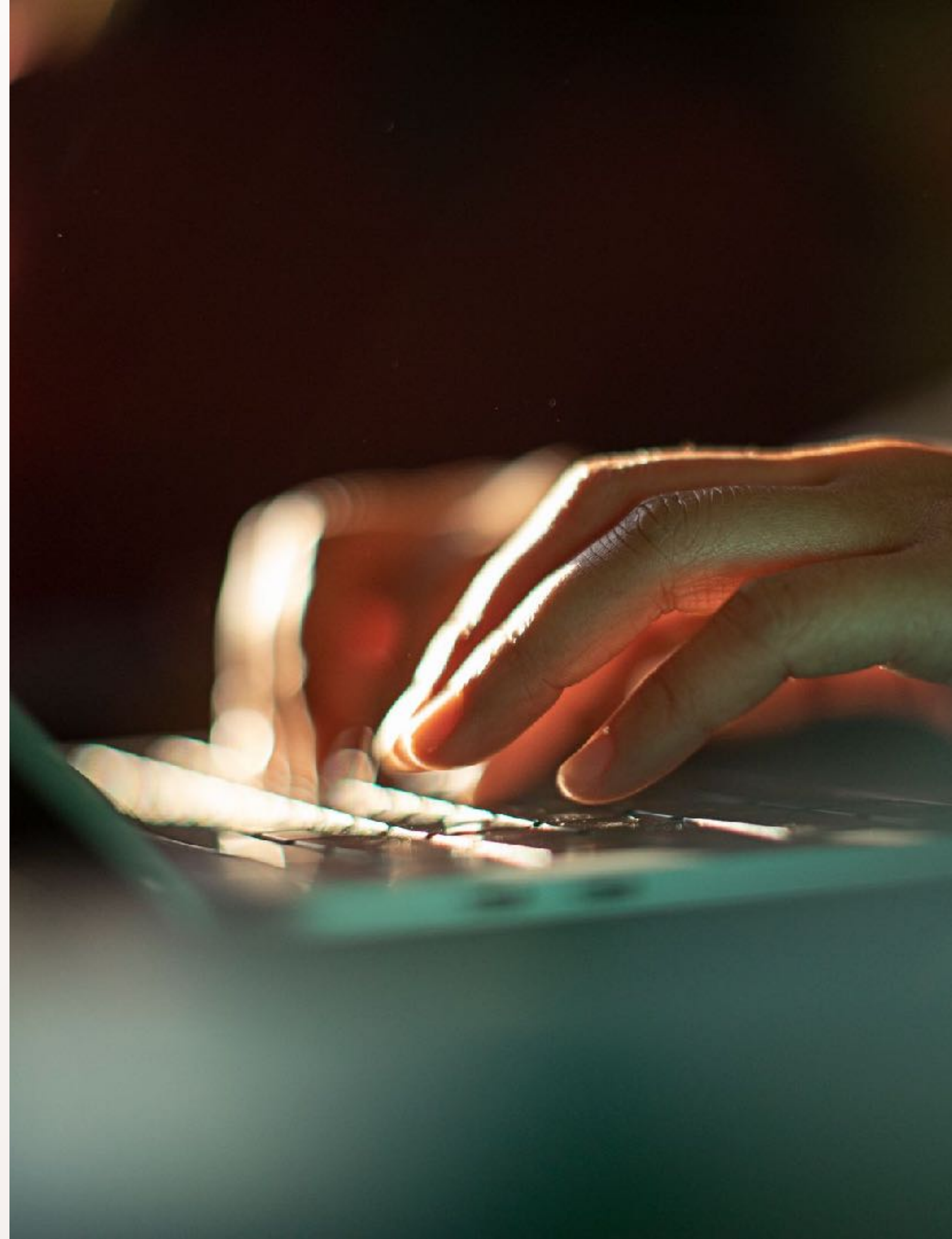


De quels outils disposons-nous pour  
gérer les **mises à jour logicielles** ?

# Aperçu des outils

Nous disposons d'un large éventail d'options pour gérer les mises à jour logicielles de macOS.

- Commandes MDM (Apple silicon et Intel)
- Binaire Jamf (Intel)
- Profils de configuration
- Notifications aux utilisateurs finaux et workflows d'interaction
- `startosinstall`





# Comment réaliser les mises à jour logicielles ?



## Initiées par la MDM

Lancer les mises à jour logicielles à l'aide d'une commande MDM utilisant le jeton bootstrap sur Apple Silicon.



## Initiées par l'utilisateur

Confier à l'utilisateur la tâche de mettre à jour manuellement son Mac chaque fois qu'Apple sort une mise à jour.



## Règles

Utiliser des règles pour lancer les mises à jour logicielles de macOS sur les machines Intel.

# Prérequis pour les mises à jour initiées par MDM

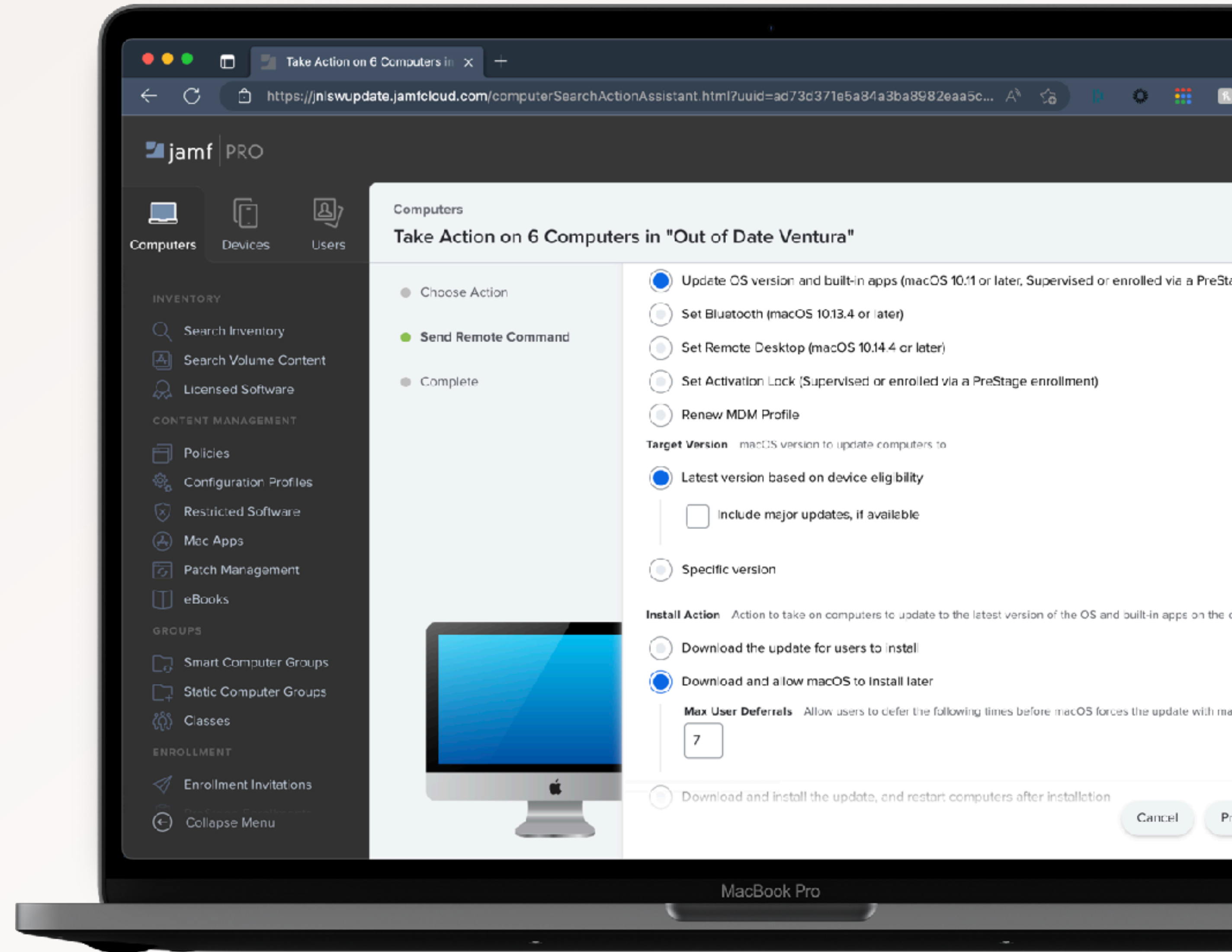
- Propriété des volumes
- Jetons d'amorçage (Bootstrap Tokens)
- Enrôlement ADE ou UAMDM



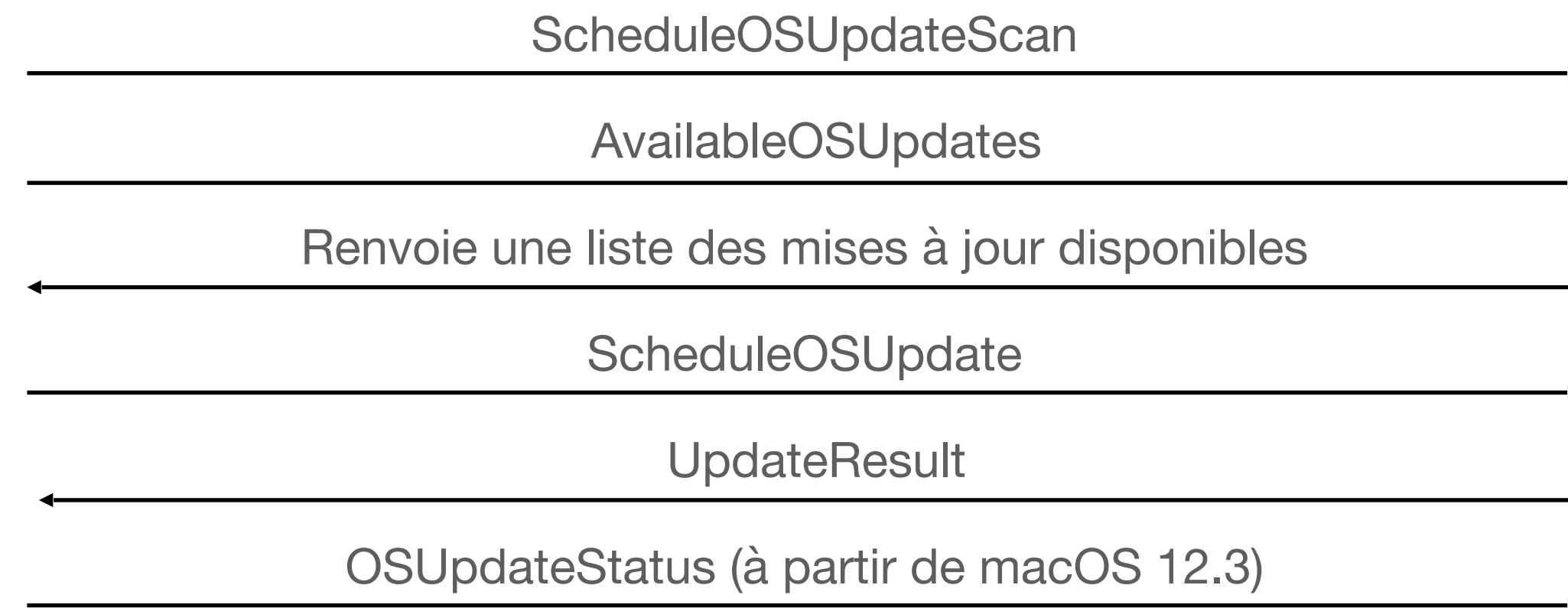


# Commandes MDM de mise à jour logicielle

- ▶ DownloadOnly
- ▶ InstallLater
- ▶ InstallASAP
- ▶ InstallForceRestart (API uniquement)



# Comment fonctionnent les mises à jour logicielles MDM dans Jamf Pro ?















# Jamf et toutes ses intégrations.

- ▶ Marketplace de Jamf
- ▶ Facile à déployer dans Jamf Pro
- ▶ Schéma JSON personnalisé
- ▶ Prise en charge robuste des scripts







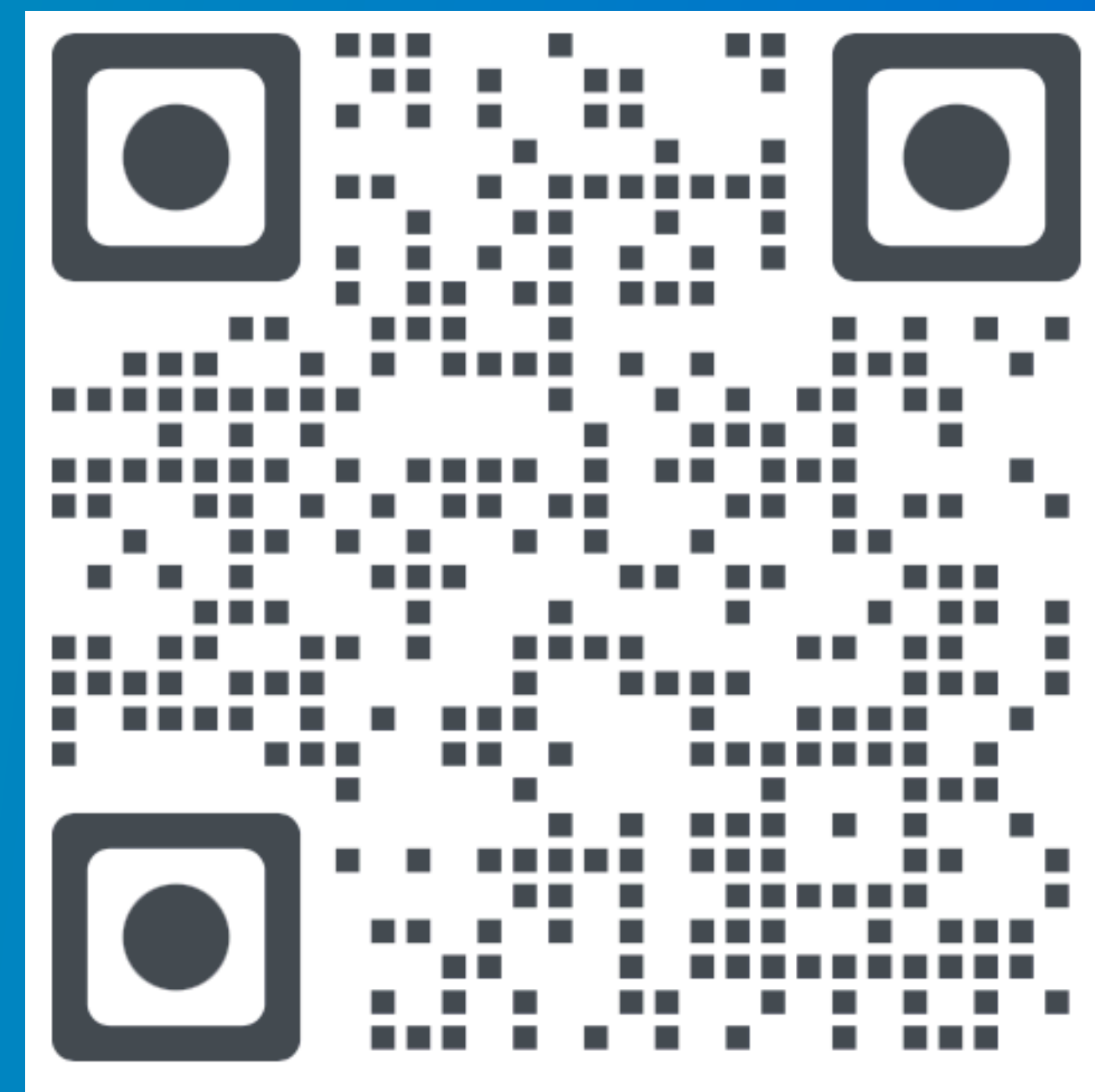
# API Jamf Pro

- ▶ API Jamf Pro
  - ▶ <https://JAMFPROSERVER/api/v1/macos-managed-software-updates>
  - ▶ <https://JAMFPROSERVER/api/v1/managed-software-updates>
- ▶ API classique (limitée)
  - ▶ <https://JAMFPROSERVER/JSSResource/computercommands/command/{command}>



Jamf Professional Services

# Venez nous parler !



A woman with blonde hair, wearing a dark blazer, is seated at a desk in a modern office. She is looking down at a tablet computer she is holding with both hands. On the desk in front of her is an open laptop displaying a line graph. In the background, another person is visible, also working at a desk, but they are out of focus. The overall atmosphere is professional and focused.

**Encore une chose...**



**Que préparons-nous  
chez Jamf ?**

WWDC

# Que prépare Apple?



**Merci !**