

SALLE GESTION

● **JAMF
NATION
LIVE**



Libérer la puissance de la plate-forme SSO

commence à

16:30

Vincent Bonnin Technical Enablement Manager, Jamf

Libérer la puissance de la Plateforme SSO

● **JAMF
NATION
LIVE**



Vincent Bonnin

Technical Enablement
Manager
Jamf

Agenda

1 | Extensions SSO et Plateforme SSO

Découverte de ces technologies et de leurs avantages.

2 | Outils requis pour la Plateforme SSO

De quoi aurez-vous besoin pour déployer la Plateforme SSO dans votre environnement?

3 | Expérience utilisateur et bénéfices

A quoi cela ressemble-t-il du point de vue de l'utilisateur?

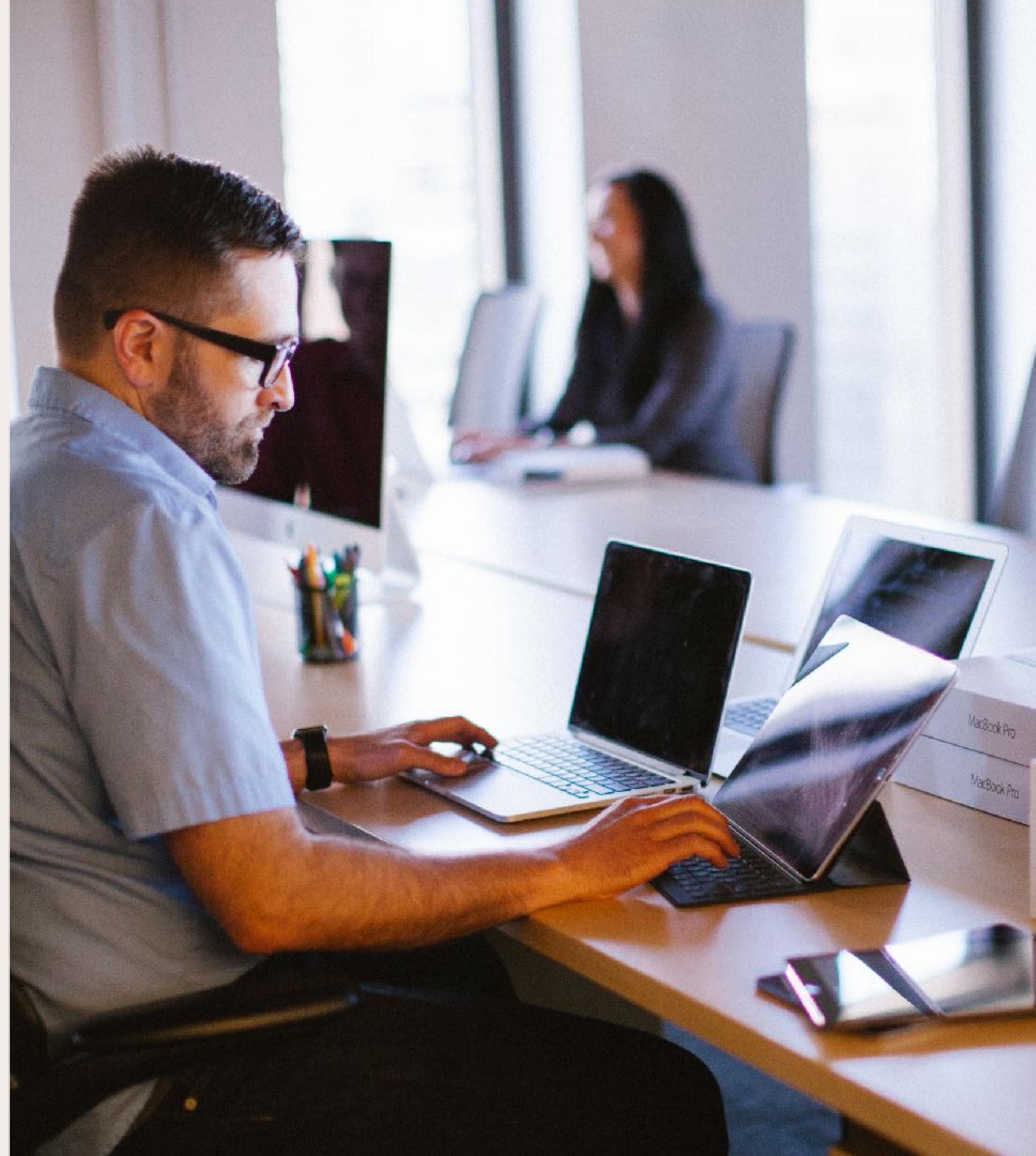
4 | Plateforme SSO et Jamf Connect

En quoi ces solutions sont-elles différentes et comment les intégrer?



Single Sign-On (SSO)

“Méthode permettant à un **utilisateur** d'accéder à plusieurs **applications informatiques** en ne procédant qu'à **une seule authentification.**”



Fournisseur d'Identité (IdP)

“Un fournisseur d'identité est un **service** qui stocke et vérifie des identités numériques, offrant un moyen de gérer des **privilèges utilisateurs** et les autorisant à se **connecter** aux **ressources** qui leur sont attribuées.”



L'intégration des identités avec Apple

Apple aide ses clients entreprise et éducation à mieux gérer leurs appareils en proposant deux intégrations liées à l'identité numérique.

**Comptes
Apple ID gérés**

Extensions SSO



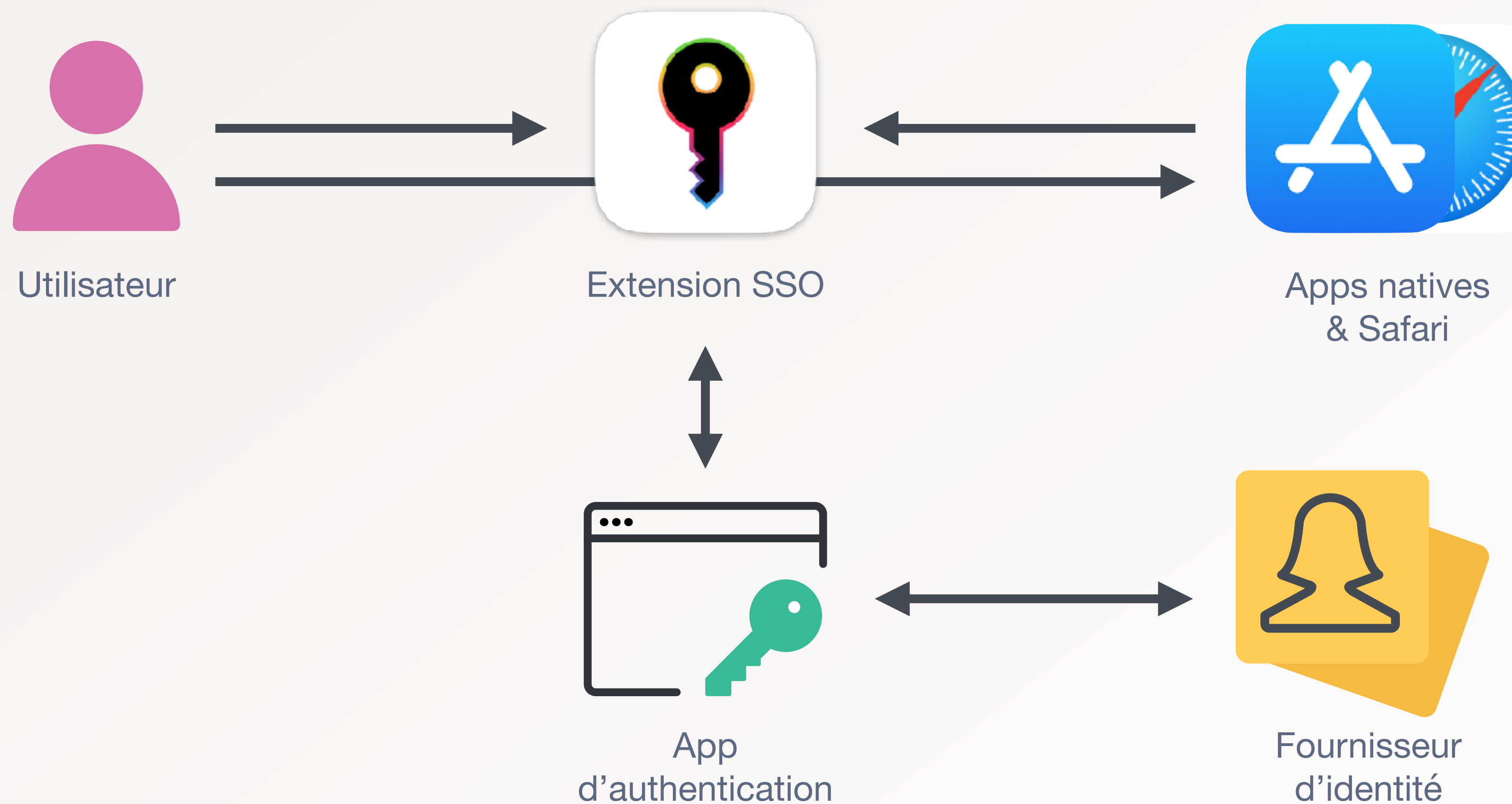
Qu'est-ce qu'une
extension SSO?



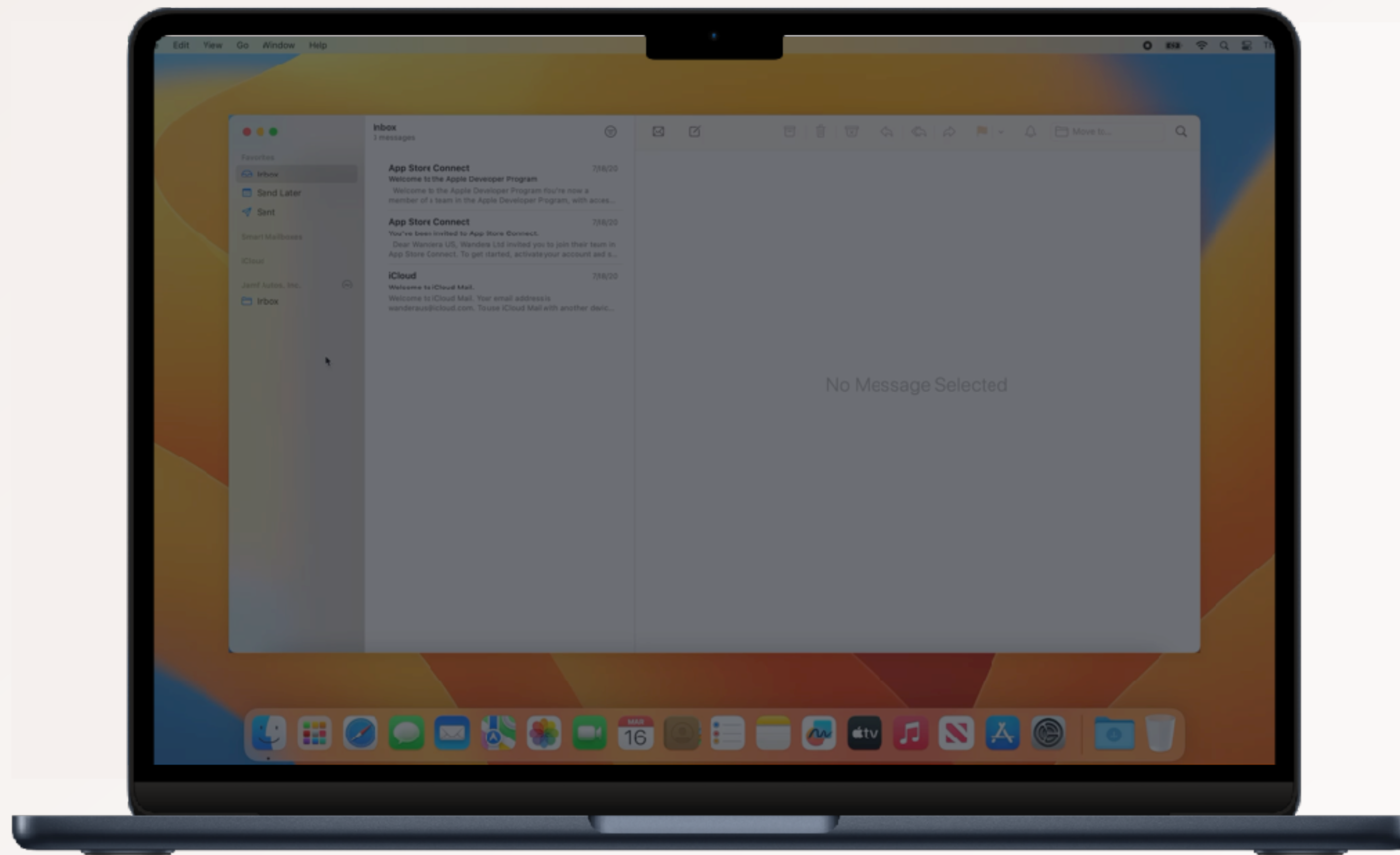
Extensions SSO

- Extension au niveau système facilitant l'authentification
- Supportée par iOS, iPadOS et macOS
- Compatible avec Safari et les apps natives
- Déployée et gérée par MDM
- Permet l'utilisation de la Plateforme SSO sur macOS

Concept des extensions SSO



Expérience utilisateur avec les extensions SSO



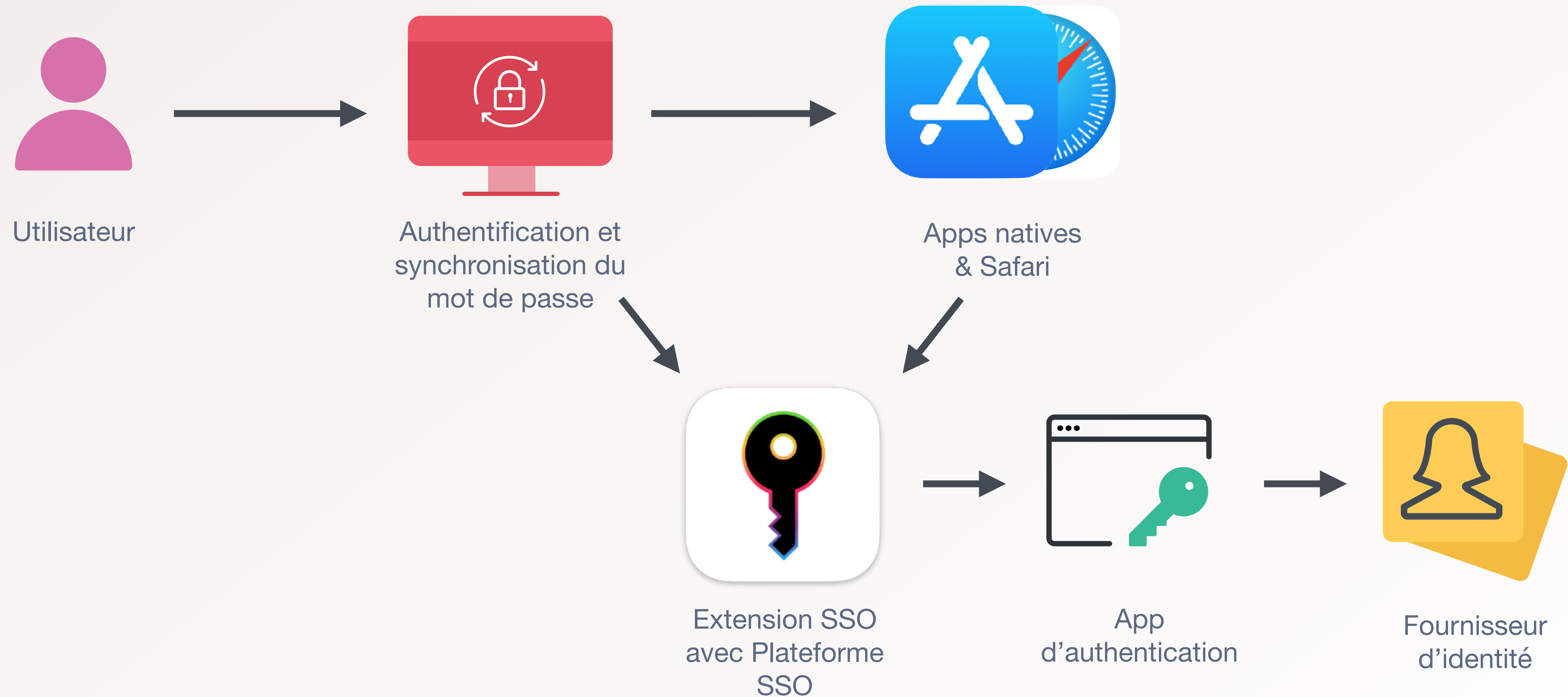
Qu'est-ce que la
Plateforme SSO?



Plateforme SSO

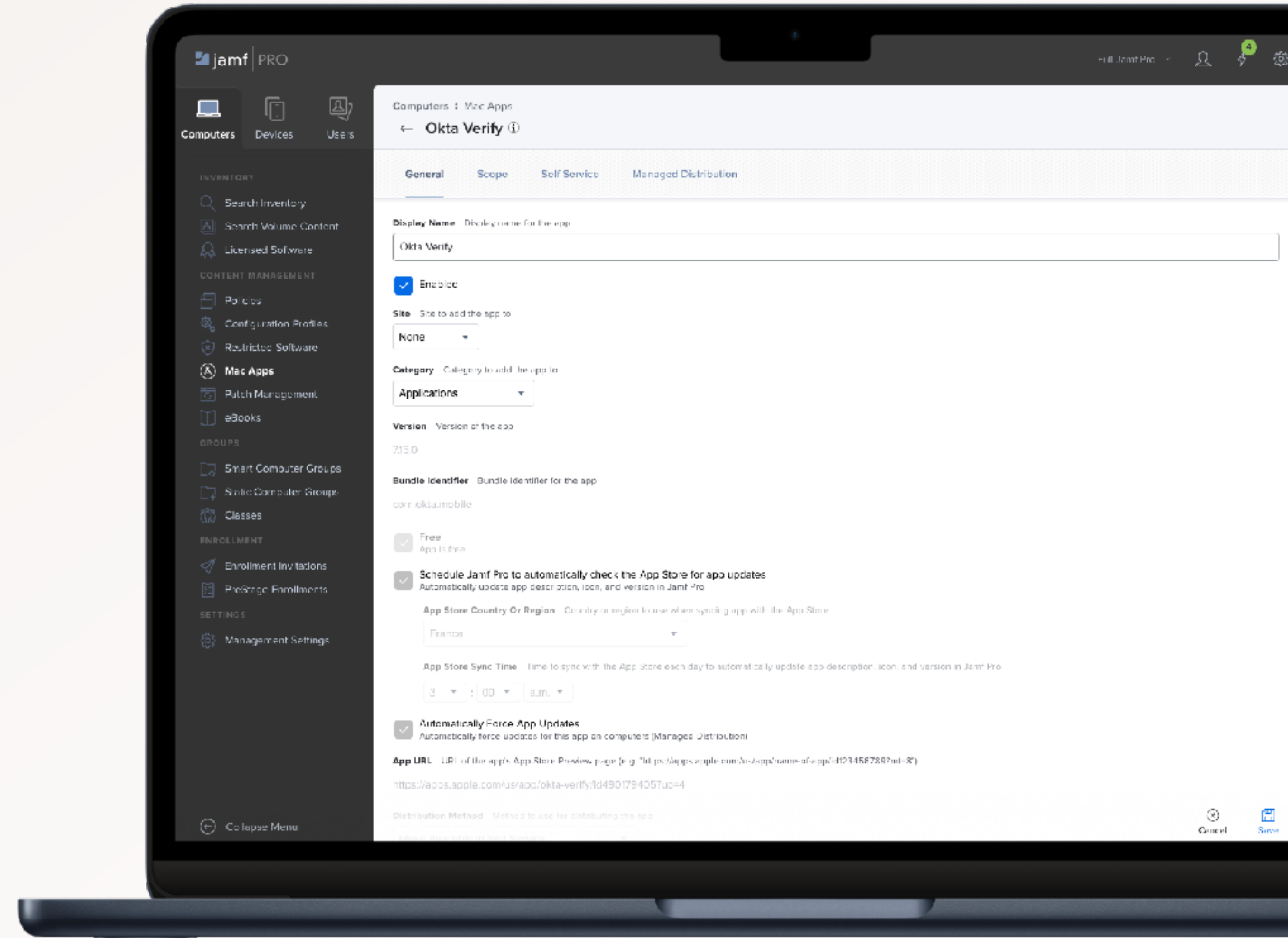
- Un mot de passe pour les gouverner tous !
- Disponible depuis macOS Ventura
- Étendre l'utilisation de l'extension SSO à la fenêtre de connexion
- Permet à un utilisateur de déverrouiller son Mac en utilisant ses identifiants SSO
- Connexion automatique aux applications informatiques après login de l'utilisateur

Plateforme SSO



Déployer la Plateforme SSO

- ▶ Configuration de la Plateforme SSO supportée depuis Jamf Pro 10.41
- ▶ Configuration via le profil “Extensions d’authentification par signature unique”
- ▶ Déploiement automatique des applications requises avec Jamf Pro



Fournisseurs d'identité compatibles



- Supporte les Extensions SSO
- Nécessite l'app Okta Verify sur macOS & iOS
- Support de la Plateforme SSO annoncé pour l'automne 2023 avec Okta Device Access

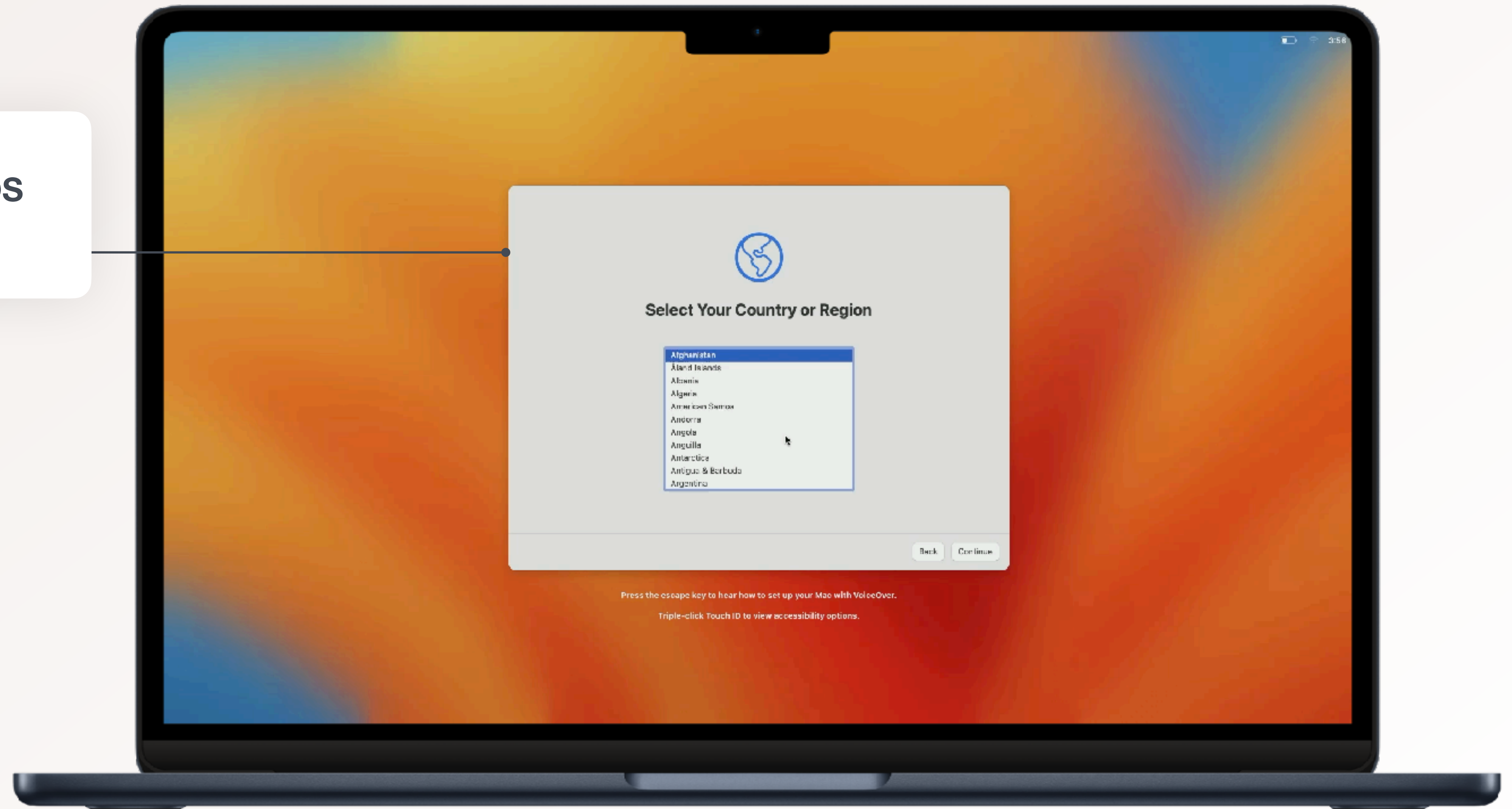


- Supporte les Extensions SSO
- Nécessite les apps Microsoft Intune Company Portal sur macOS et Microsoft Authenticator sur iOS
- Microsoft a annoncé qu'ils supporteront la Plateforme SSO à l'avenir

Quelle est l'expérience
utilisateur?

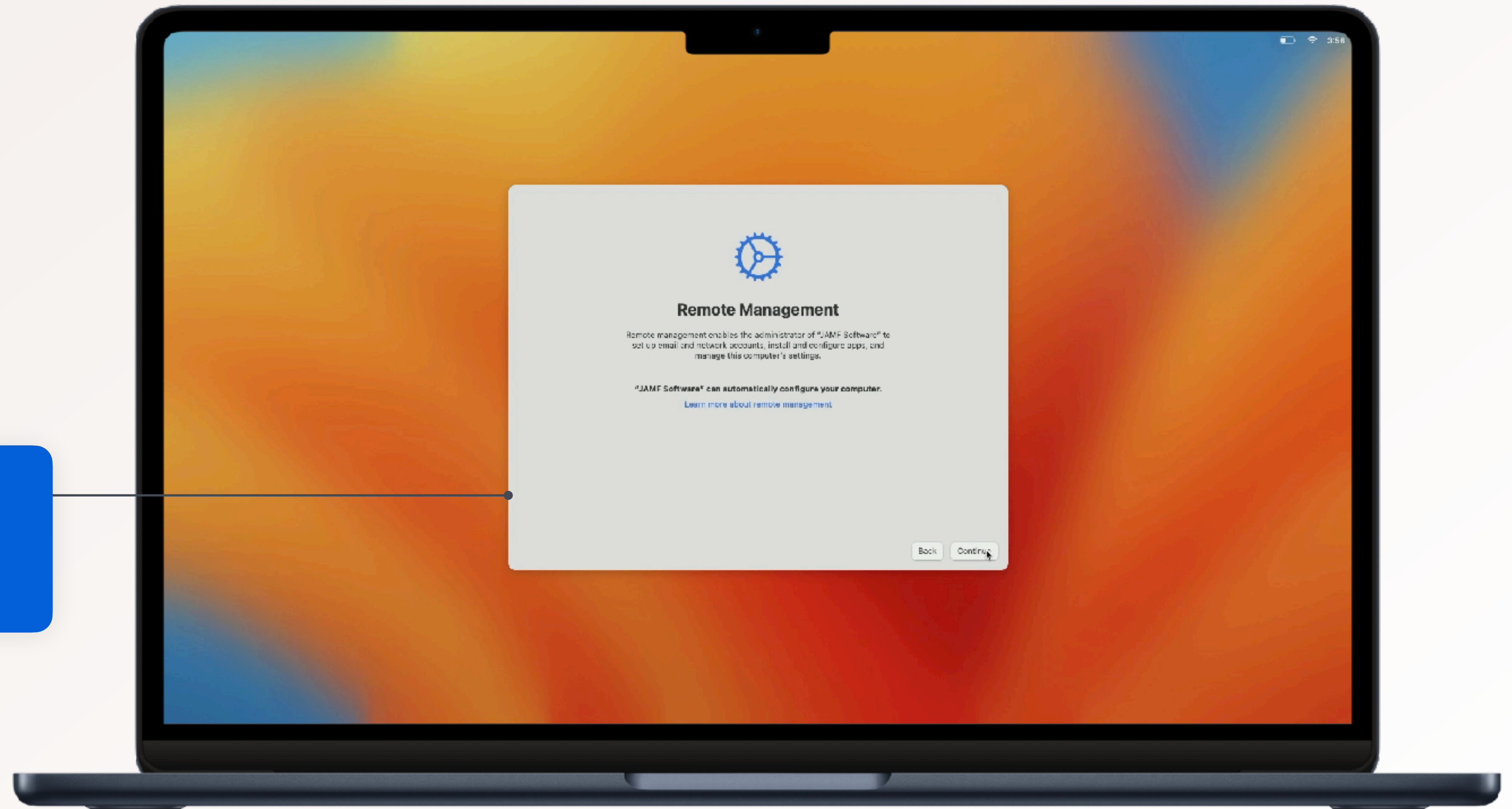
Expérience utilisateur

Déploiement de macOS
et enrôlement MDM



Expérience utilisateur

Personnalisation de
l'enrôlement et création
du compte local



Expérience utilisateur

Déploiement de l'application
d'authentification



Expérience utilisateur

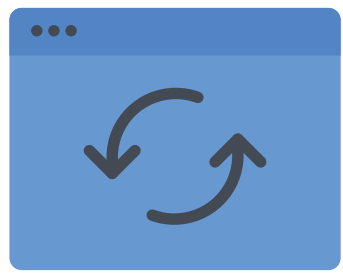
Processus d'activation de
l'extension SSO et la
plateforme SSO



Expérience utilisateur à la connexion



Bénéfices de la Plateforme SSO



Mot de passe du compte local **synchronisé** avec le fournisseur d'identité



Authentification facilitée au login, dans les apps natives et dans Safari



Authentification **résistante** au phishing



C'est **gratuit***

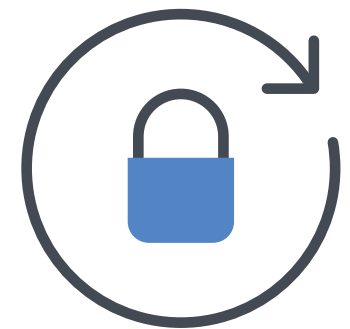
Limitations de la Plateforme SSO



Nécessite un **fournisseur d'identité tiers**



Processus d'activation
obligatoire



Pas de gestion des
permissions utilisateurs



Nécessite **macOS Ventura**
ou plus récent

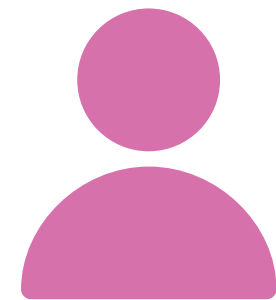
Peut-on **tester** la Plateforme
SSO aujourd'hui?

Historique de la Plateforme SSO



Intégrer Jamf Connect avec la Plateforme SSO

Jamf Connect en 2023



Identity & Access Management (IAM)

Approvisionnement simple de comptes locaux sur macOS à partir d'un fournisseur d'identité dans le cloud.



Zero Trust Network Access (ZTNA)

Architecture n'autorisant que les appareils validés à pouvoir accéder de manière sécurisée aux applications et aux données de l'entreprise.



Jamf Connect et les technologies Apple

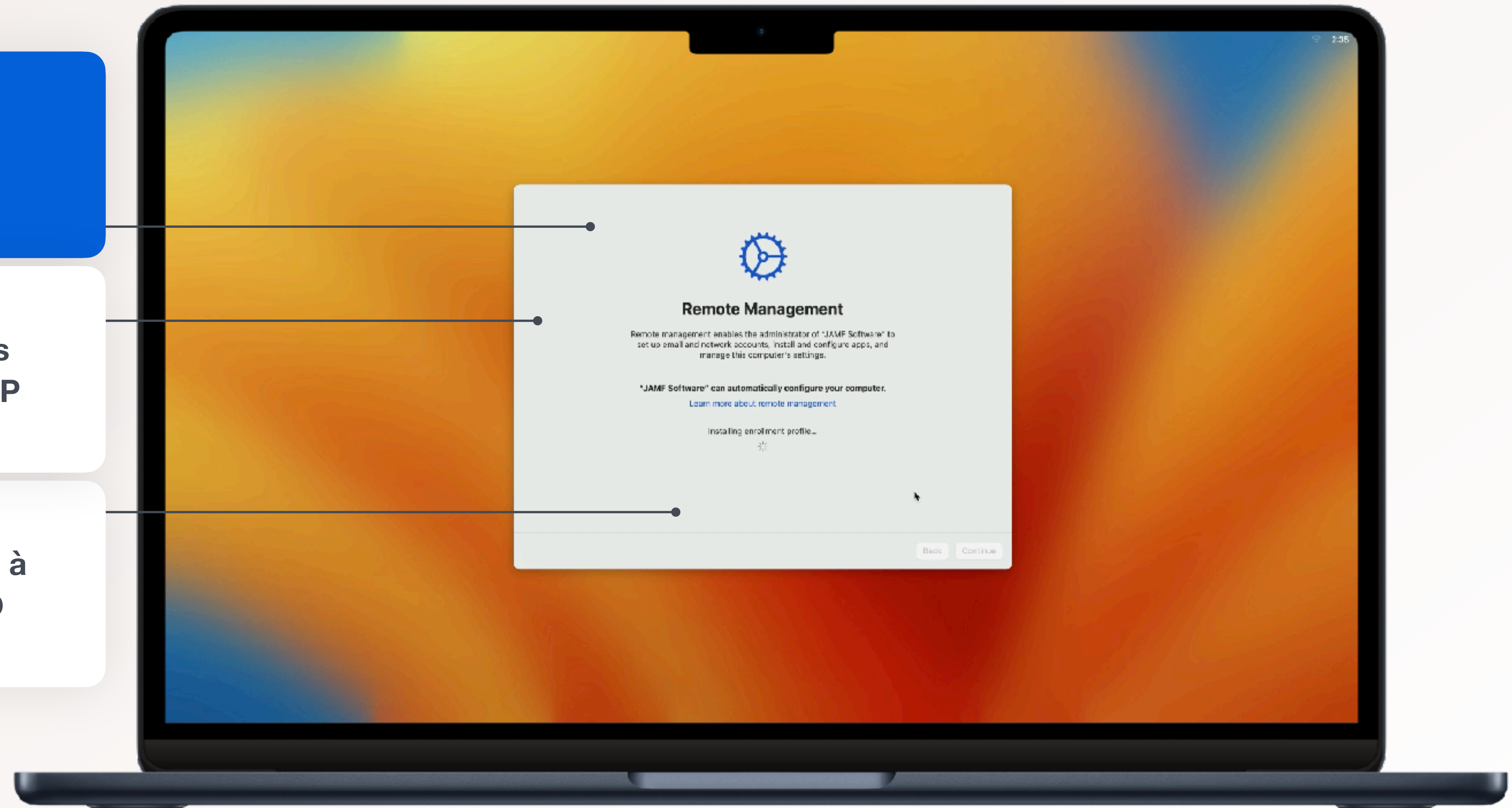
	JAMF CONNECT	PLATEFORME SSO	PERSONNALISATION DE L'ENRÔLEMENT
Création de comptes locaux à partir d'identifiants SSO	✓	✗	✓*
Gestion des permissions utilisateur à partir d'attributs IdP	✓	✗	✗
Personnalisation de la fenêtre de connexion	✓	✗	✗
Synchronisation entre le mot de passe local et les identifiants SSO	✓	✓	✗
Connexion automatique aux applications informatiques en SSO	✗	✓	✗
Chiffrement FileVault à la création du compte utilisateur	✓	✗	✗

Jamf Connect et les technologies Apple

**Expérience utilisateur
améliorée**

**Gestion des permissions
basée sur les attributs IdP**

**Création du compte local à
partir d'identifiants SSO**



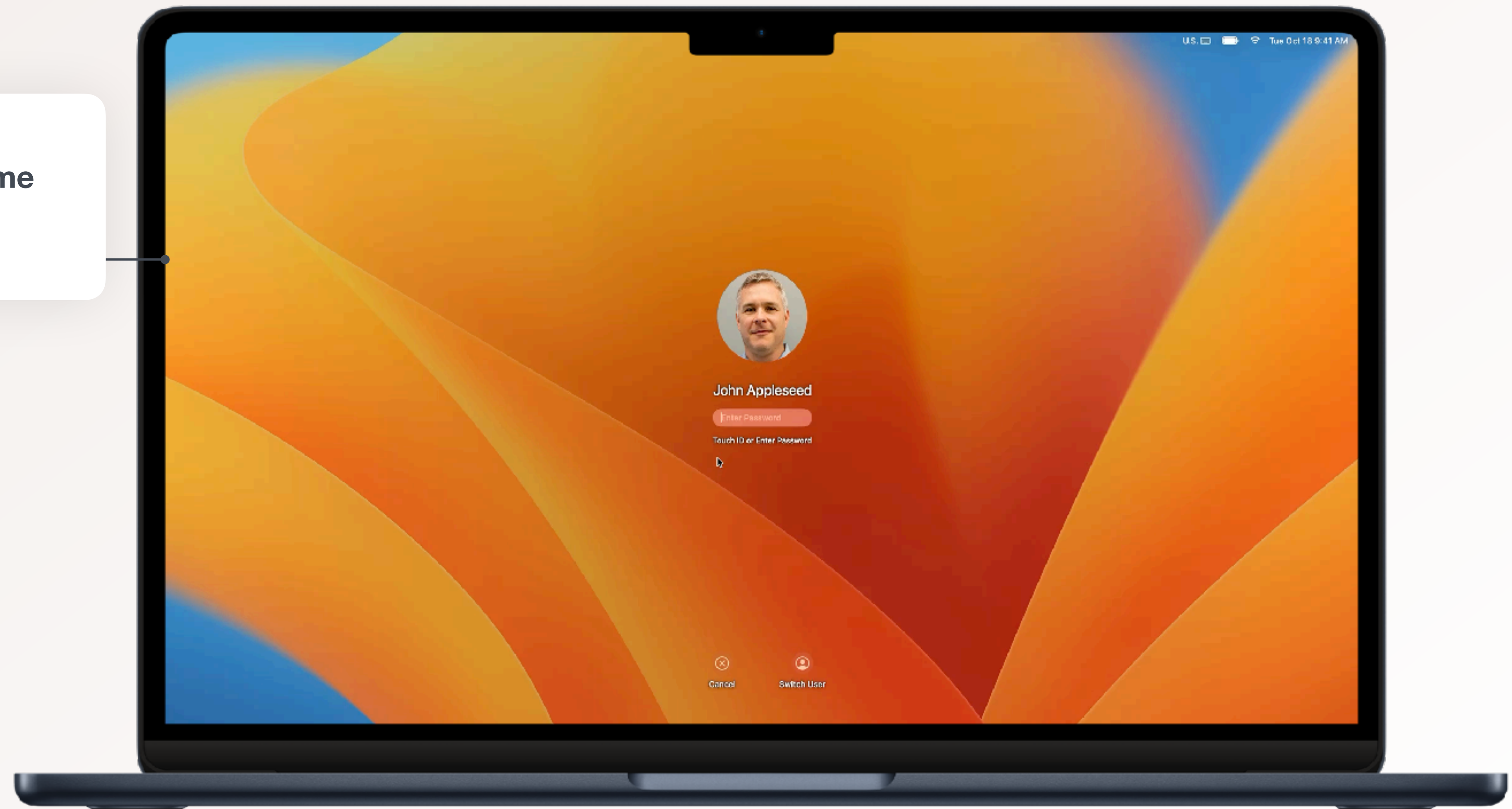
Jamf Connect et les technologies Apple

Processus d'activation
de l'extension SSO et la
plateforme SSO



Jamf Connect et les technologies Apple

Connexion via la Plateforme
SSO



Libérer la puissance de la Plateforme SSO

Résumons

- La **Plateforme SSO** est liée aux **Extensions SSO**
- **Un mot de passe** pour les gouverner tous !
- Uniquement compatible avec **macOS Ventura et versions ultérieures**
- **Un fournisseur d'identité** est requis
- **De futures fonctions** seront ajoutées à la Plateforme SSO suivant la WWDC Apple 2023!

Plus d'informations sur la Plateforme SSO



jamf.it/pssso

Questions?

Merci