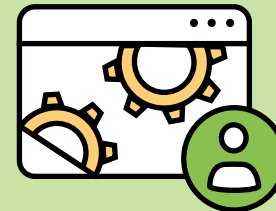


jamf



Gestion de la conformité

Une introduction



Qu'est-ce que la conformité ?

.....

La conformité désigne simplement le respect des lois, des standards de santé et de sécurité, ou des exigences relatives aux données.

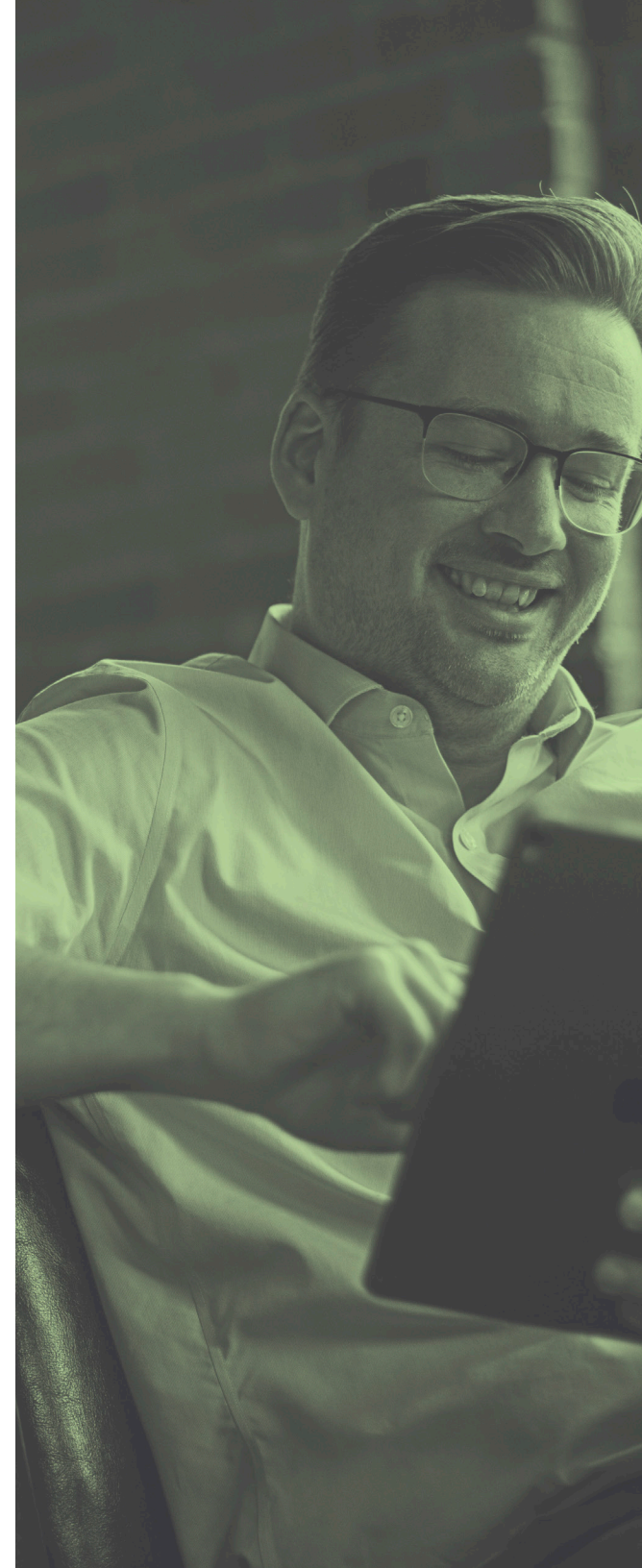
Cela à l'air simple ?

C'est plus compliqué qu'il n'y paraît.

En raison de la nature spécifique de chaque organisation, la « conformité » peut avoir une signification bien différente pour vous et pour l'école au coin de la rue ou l'hôpital de la ville. C'est pourquoi chaque organisation doit concevoir ses propres normes de conformité, et créer des systèmes pour s'assurer que le réseau et le personnel peuvent les respecter.

Différents types de réglementations nécessitent un plan de conformité :

- **Les lois**, telles que celles contre la discrimination, l'esclavage et la corruption
- **Les standards du secteur**, tels que les normes de qualité ou de confidentialité
- **La sécurité**, notamment pour assurer la protection des locaux, le contrôle des appareils et le maintien de la confidentialité des données
- **Les règles et responsabilités déterminées par chaque organisation**, telles que l'impact environnemental ou les exigences imposées aux fournisseurs



QU'EST-CE QUE LA CONFORMITÉ ?

Dans chacun de ces domaines de conformité, une organisation doit considérer l'impact des actions sur elle-même en tant qu'entité juridique, sur son personnel, ainsi que sur ses élèves, patients ou clients.

Et chaque secteur a ses propres réglementations, normes et exigences de sécurité, par exemple :

- Les établissements de **santé** sont soumis à la loi HIPAA
- Les établissements d'**enseignement supérieur** doivent respecter la loi FERPA
- Les **institutions financières** sont soumises aux règles et réglementations de la FDIC
- Les **institutions gouvernementales** doivent suivre les normes fédérales de traitement de l'information (FIPS, Federal Information Processing Standards) et faire en sorte que les trois catégories de classification soient respectées.

Cela représente beaucoup de normes à suivre !
Mais c'est absolument essentiel.





QUELS SONT LES RISQUES SI LES ENTREPRISES IGNORENT LA CONFORMITÉ ?

Nous n'avons pas à deviner ce qui pourrait arriver, nous en avons chaque jour des exemples autour de nous :

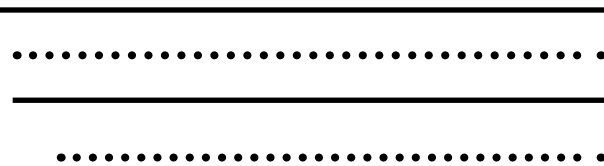
- Violations de données
- Fuite de données
- Pertes financières : amendes ou compensations
- Perte de clients, de comptes ou d'emplois
- Mauvaise réputation

Voici trois exemples largement repris dans la presse internationale :

- 1.** Une entreprise internationale de commerce n'a pas pu empêcher le vol de 110 millions d'informations de cartes bancaires, à cause d'une vulnérabilité dans une application tierce. Sa réputation en a été considérablement affectée et elle a dû payer des dommages à hauteur de 18,5 millions de dollars.
- 2.** Un célèbre site de réseau social professionnel a dû régler 1,25 million de dollars suite à une divulgation de mots de passe, et a fait face plus récemment à une fuite de données concernant plus de 700 millions d'utilisateurs suite à une vulnérabilité dans son API. Sa réputation en a souffert, et la société risque également de perdre de l'argent.
- 3.** Deux grands réseaux sociaux, un en Chine et l'autre aux États-Unis, ont souffert de violations de données affectant 538 millions et 533 millions d'utilisateurs respectivement, exposant plus d'un milliard d'adresses e-mail et de numéros de téléphone.

Dans tous ces exemples, des procédures de conformité appropriées auraient pu empêcher que ces problèmes ne surviennent.

QU'EST-CE QUE LA GESTION DE LA CONFORMITÉ ?



Comme son nom l'indique, c'est la façon dont vous gérez votre conformité.

Cela désigne les règles et les procédures que votre organisation met en place pour assurer la conformité dans tous les domaines, les outils numériques que vous utilisez, ainsi que, et c'est peut-être l'élément le plus important, les employés qui assurent le respect des règles.

Ces outils, ces personnes et ces processus ont pour objectif de détecter les manquements aux normes de conformité, ce qui protège votre organisation d'une éventuelle catastrophe.

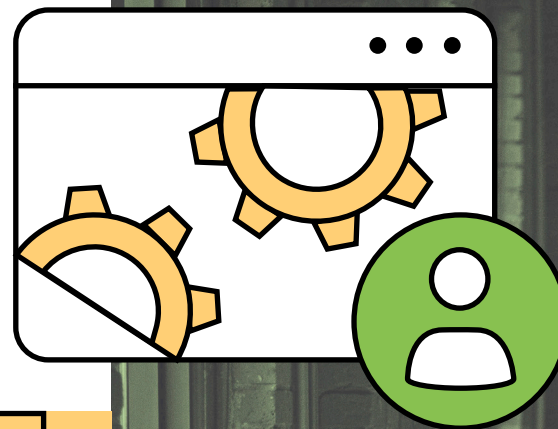
Cyber Essentials et Jamf

Lorsque le National Cyber Security Center du Royaume-Uni a lancé son programme **Cyber Essentials**, les organisations souhaitant satisfaire aux nouvelles exigences se sont tournées vers Jamf pour obtenir de l'aide. [En savoir plus](#)



COMMENT COMMENCER À GÉRER LA CONFORMITÉ DANS MON ORGANISATION ?

Gérer la conformité peut sembler accablant, mais comme pour tous les projets imposants, vous pouvez décomposer le travail en petites tâches, et demander de l'aide.



Voici les étapes à suivre pour démarrer du bon pied.

- 1. Assurez-vous du soutien de l'ensemble de l'entreprise.** Votre organisation entière doit approuver le système de gestion de la conformité pour qu'il soit efficace, y compris la direction. Formez un groupe capable de mettre en œuvre ces nouveaux processus dans l'ensemble de votre organisation.

Faites le point de l'ensemble des exigences de conformité pour votre organisation : les différents types de réglementations, les règles spécifiques à votre secteur et la façon dont ces mesures assurent votre protection ainsi que celle de votre personnel et de vos clients.

- 2. Évaluez les risques.** L'évaluation des risques vous permettra de définir une gestion de la conformité adaptée. L'objectif premier de la gestion de la conformité est de réduire les risques. Tenez compte de tous vos systèmes : vos locaux, vos mesures de protection éthiques et juridiques, et votre environnement numérique.

- 3. Auditez vos règles.** En procédant à un examen approfondi des règles existantes lors de l'évaluation des risques, vous découvrirez les domaines où vous devez effectuer des changements.





COMMENT COMMENCER À GÉRER LA CONFORMITÉ DANS MON ORGANISATION ?

Voici les étapes à suivre pour démarrer du bon pied. (suite)

- 4. Expliquez les règles.** Veillez à ce que tous les membres du personnel comprennent pourquoi la conformité est importante, leur emplacement face aux règles et comment ils peuvent et doivent contribuer à la sécurité de votre organisation.
- 5. Comprenez que le processus est en constante évolution.** Mettez en place des systèmes, logiciels et procédures d'audit pour évaluer en continu vos risques, le respect des réglementations et les problèmes potentiels. Des rapports automatisés, des systèmes d'audit et une vision claire sur tous les points pouvant poser problème sont indispensables.
- 6. Faites en sorte que chacun participe.** La conformité étant la responsabilité de tous, vous devez continuellement former votre personnel. Si nécessaire, mettez en place des mesures disciplinaires pour ceux qui ne respectent pas les règles. Assurez-vous que la conformité est une priorité dans tous les domaines.

Notre centre de contrôle : la gestion de la sécurité des appareils et de la sécurité informatique

La conformité est un puzzle aux nombreuses pièces, tout comme les technologies de l'information et la sécurité numérique.

La conformité, c'est compliqué

mais Jamf
peut vous
aider.

Nous vous aidons pour :

- **Normes du CIS Benchmarks**
- **DISA-STIG**
- **NIST 800-171**
- CMMC (un nouvel ensemble de standards de cybersécurité développé par le Ministère de la Défense des États-Unis, **Cybersecurity Maturity Model Certification program**, créé pour protéger les sous-traitants des cyber-attaques.)
- **Projet contrôle de la conformité macOS**

Voici comment :

- Gestion de l'inventaire, de l'identité et du cycle de vie des applications Apple
- Agrégation des journaux, système centralisé d'enregistrements et SIEM
- Chiffrement, défense contre les menaces et évaluation des risques pour iOS, macOS et les applications que vous utilisez
- Règles de données fortes et surveillance continue des fuites

Mais plus important encore, nous vous aidons grâce à notre excellente prise en charge et à notre connaissance approfondie du paysage Apple, et à notre désir sincère d'aider chaque organisation à réussir avec Apple.

Contactez-nous pour
comprendre comment Jamf
peut aider votre organisation
et l'essayer gratuitement.

Demandez un essai

Ou contactez votre revendeur
Apple habituel pour démarrer.