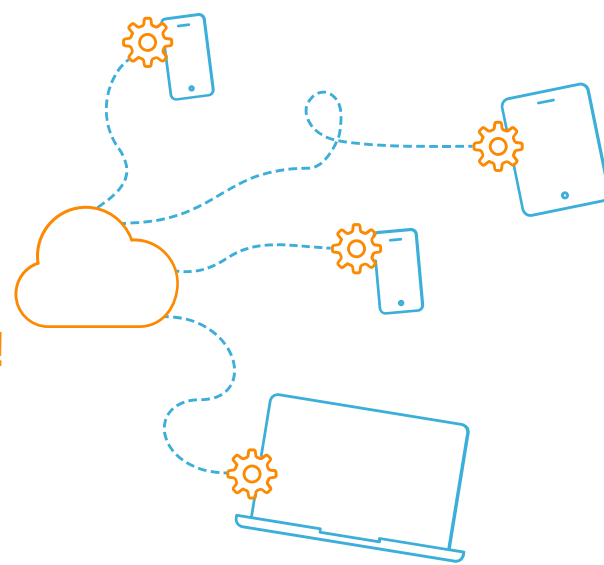


Primeros pasos CON Jamf Now



¡Le damos la bienvenida a la familia Jamf Now!

Le agradecemos que haya confiado en Jamf Now para la gestión de sus dispositivos Apple.

Esta guía le ayudará en sus primeros pasos en este nuevo camino.

Si tiene dudas, puede ponerse en contacto con nuestro [centro de asistencia](#) o enviarnos un [correo electrónico](#).

ANTES DE EMPEZAR

Tenga su cuenta a punto

Si todavía no lo ha hecho, [cree una cuenta](#) y tenga la información a mano antes de empezar con el siguiente tutorial.

Utilice una plataforma compatible

Antes de empezar a configurar nada, asegúrese de usar un dispositivo y un navegador compatibles.

- Dispositivo: Mac, PC
- Navegador: Safari, Chrome, Firefox

PASOS

1



Proyectos

Los proyectos son la principal vía para indicar a los dispositivos cómo deben funcionar cuando se gestionan a través de Jamf Now. Los proyectos controlan muchos aspectos de la gestión de los dispositivos, como por ejemplo:

- Distribución de apps
- Configuración de ajustes de seguridad
- Restricciones en Safari, iMessage y más.

[Configuración de proyectos](#)

2



Apps y compras por volumen

El Programa de Compras por Volumen es un servicio gratuito de Apple que permite gestionar las aplicaciones por lotes y es ideal para ahorrar tiempo y optimizar la gestión de apps en su organización.

[Configuración de las compras por volumen](#)

3



APN

El servicio de notificaciones push de Apple (APN) es el nexo que establece una relación de confianza entre sus dispositivos, Apple y Jamf. Este paso es obligatorio para poder inscribir dispositivos.

[Configuración de APN](#)

4



Inscripción de dispositivos

Hay dos formas de gestionar dispositivos en Jamf Now:

La inscripción abierta es el modelo de gestión más utilizado para hardware propiedad de los empleados.

[Configuración de la inscripción abierta](#)

La supervisión es un tipo de gestión más avanzado utilizado sobre todo para dispositivos propiedad de la empresa, a través de la inscripción automática.

[Configuración de la inscripción automática](#)

5



Asistencia

¡Y ya está! Si necesita ayuda, nuestro equipo de asistencia está siempre a su servicio.



[Asistencia por chat](#)



[Asistencia por correo electrónico](#)