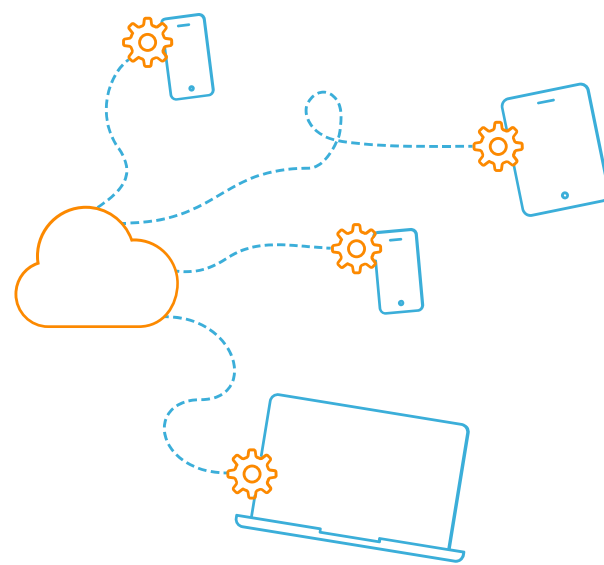


Prise en main DE Jamf Now



Bienvenue dans la grande famille de Jamf Now !

Nous sommes ravis que vous ayez choisi Jamf Now pour gérer vos appareils Apple.

Avec le guide suivant, vous serez rapidement opérationnel.

Pour toute question, n'hésitez pas à nous contacter via le [centre d'assistance](#) ou par [e-mail](#).

AVANT DE COMMENCER

Créez un compte

Si vous ne l'avez pas déjà fait, [créez un compte](#) et servez-vous en avec le didacticiel suivant.

Utilisez une plateforme prise en charge

Avant de commencer la configuration, vérifiez que vous utilisez bien un appareil et un navigateur pris en charge.

- Appareil : Mac, PC
- Navigateur : Safari, Chrome, Firefox

PROCÉDURE GUIDÉE

1



Blueprints

Les Blueprints sont principalement le moyen par lequel vous dites aux appareils comment fonctionner lorsqu'ils sont gérés avec Jamf Now. Les Blueprints contrôlent de nombreux aspects de la gestion des appareils, y compris :

- La distribution des applications
- La configuration des réglages de sécurité
- Les restrictions imposées à Safari, iMessage, etc.

[Configurer les Blueprints](#)

2



Achats d'applications et en volume

Les achats en volume sont un service gratuit d'Apple qui vous permet de gérer vos applications en volume. Ils offrent un gain de temps et la garantie de pouvoir commencer à gérer les applications sans plus attendre, dans toute votre organisation.

[Configurer les achats en volume](#)

3



APN

Le service de notification Push Apple (APN) constitue la base de la relation de confiance établie entre vos appareils, Apple et Jamf. Cette étape est indispensable avant de pouvoir inscrire vos appareils.

[Configurer les APN](#)

4



Inscription des appareils

Il existe deux façons de gérer vos appareils dans Jamf Now :

Inscription ouverte : il s'agit de la gestion la plus couramment utilisée pour le matériel appartenant aux employés.

OU Supervision : cette forme plus évoluée de gestion, qui sous-entend une inscription automatique, est principalement utilisée pour les appareils appartenant à l'entreprise.

[Configurer l'inscription ouverte](#)

[Configurer l'inscription automatique](#)

5



Assistance

C'est tout ! Notre équipe d'assistance se tient à votre disposition si vous avez besoin d'aide.



[Assistance par chat](#)



[Assistance par e-mail](#)