



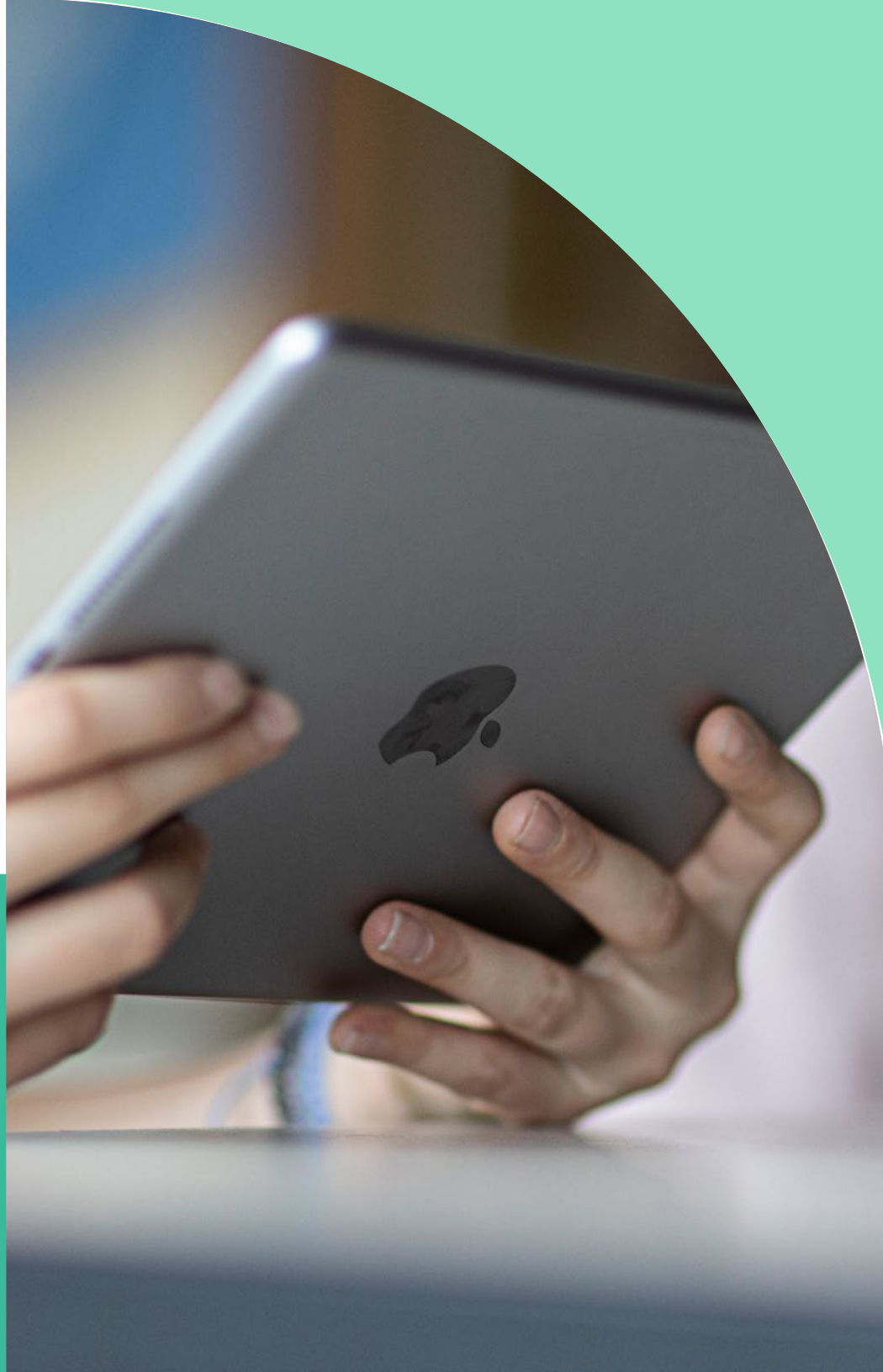
Introduction à la gestion des technologies de l'éducation

LIBÉREZ LA PUISSANCE D'APPLE DANS L'ENSEIGNEMENT





**La position d'Apple
dans les établissements
d'enseignement primaire
et secondaire**





Technologies de l'éducation

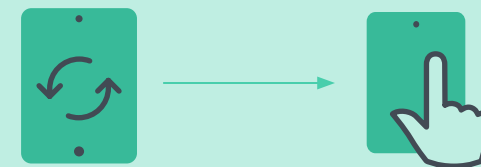
Pourquoi choisir Apple pour l'éducation ?

Aujourd'hui plus que jamais, la technologie éducative façonne et fait progresser la façon dont nous concevons la pédagogie moderne. Les appareils Apple transforment la salle de classe et harmonisent l'apprentissage avec des outils interactifs qui stimulent la créativité et la curiosité, quel que soit l'endroit où l'élève apprend.

Les appareils Apple ouvrent les portes de la transformation du système éducatif. Les établissements scolaires cherchent en effet des moyens de moderniser l'enseignement et d'individualiser l'apprentissage. Et dans cette démarche, les applications font de la classe un environnement interactif et permettent de proposer des parcours d'apprentissage personnalisés.

Transformation

La technologie devient indispensable dans la vie des enseignants et des élèves. Dans ce contexte, associer des méthodes d'enseignement innovantes à des applications éducatives permet d'individualiser l'apprentissage individualisé et d'enrichir les offres pédagogiques. Les élèves sont plus impliqués, leurs besoins sont mieux pris en charge dans leur diversité et la réussite scolaire est favorisée.



Productivité

La communication n'est qu'un premier pas vers toutes les possibilités qu'offre l'iPad. En utilisant des applications de gestion de classe, les enseignants sont plus à même de créer des expériences didactiques productives et d'optimiser le temps d'enseignement.

Communication

Une fois que les enseignants et les élèves ont les appareils en main, le service informatique doit activer les moyens de communication de base. Cela inclut l'accès à la messagerie, la configuration du Wi-Fi et du VPN, tout cela sans surcharge inutile. Outre les fonctionnalités de communication de base, les applications offrent une couche de connexion supplémentaire, indispensable pour permettre à tout le monde d'échanger dans les contexte d'apprentissage à distance.

Déploiement

Les établissements doivent relever le défi du déploiement, de la configuration des appareils et de l'inventaire. C'est une base essentielle pour tout établissement en possession d'un grand nombre d'appareils iPadOS. Grâce à la gestion d'appareils mobiles (MDM), les établissements scolaires peuvent profiter du déploiement sans contact pour simplifier ce processus au maximum.

Sécurité

Les menaces modernes et sophistiquées ressemblent à s'y méprendre à des sources fiables. Et même si vous formez vos utilisateurs avec rigueur, il vous faut une couche de défense supplémentaire. Dans les écoles, l'heure est à l'apprentissage individualisé et au travail autonome des élèves. Les établissements sont sensibles et veulent savoir que leurs élèves sont à l'abri des menaces en ligne. Il est impératif de mettre en place des solutions pour répondre aux préoccupations des élèves et du personnel.



Grâce à la gestion d'appareils mobiles (MDM), les établissements scolaires peuvent profiter du déploiement sans contact

Principes de base de la gestion des appareils mobiles (MDM)

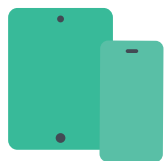
La gestion des appareils mobiles (MDM) harmonise et automatise la gestion des technologies de l'information. Avec une solution MDM, l'équipe informatique peut automatiser le déploiement, la sécurité et la gestion de milliers d'appareils et ce, à distance.

La MDM harmonise également la distribution des applications et des contenus, mais aussi certaines mesures de sécurité des appareils. Surtout si elle est associée à des **connexions sécurisées** et à une **protection des terminaux**.



Pour en savoir plus sur la MDM, lisez **Introduction à la gestion des appareils Apple dans l'éducation**.





Pratiques de gestion des appareils mobiles



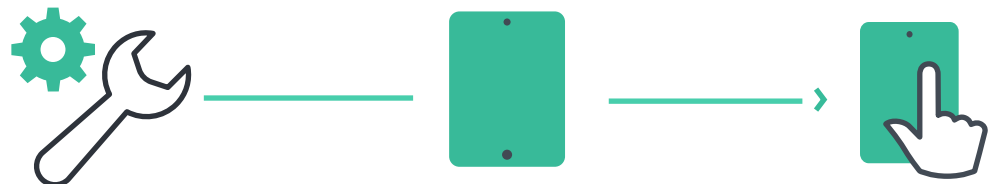


Pourquoi la MDM est-elle nécessaire ?

La MDM est le cadre mis en place par Apple pour gérer les appareils. Afin de gérer efficacement les appareils iPadOS et de libérer tout leur potentiel, les organisations doivent disposer d'une solution MDM tout aussi puissante. Du déploiement et de l'inventaire des nouveaux appareils à la configuration des réglages, en passant par la gestion des applications ou l'effacement des données, MDM propose un ensemble d'outils complet pour prendre en charge les déploiements de grande envergure et garantir la sécurité des appareils.

Déploiement

Avant de pouvoir utiliser une solution MDM pour gérer vos appareils Apple, vous devez d'abord les inscrire. Avec Apple, un outil MDM vous permet d'inscrire facilement les appareils, d'assurer une distribution cohérente des applications et du contenu, et de configurer des profils d'accès et de sécurité. Il existe plusieurs méthodes pour inscrire un iPad : Apple Configurator, l'inscription par l'utilisateur via une page web, ou le déploiement sans contact automatisé avec la MDM et Apple School Manager.



Déploiements sans contact avec la MDM et Apple School Manager

1



Inscrivez-vous en ligne à [Apple School Manager](#) et ajoutez votre serveur MDM au portail.

2



Achetez des appareils et associez-les à votre compte Apple School Manager. Pas besoin de déballer les appareils.

3



Lorsque l'utilisateur allume son iPad pour la première fois, il est automatiquement inscrit ; aucune interaction supplémentaire n'est requise.

4



L'appareil est enrôlé auprès du serveur MDM. Préparez les profils de configuration et les applications que vous souhaitez appliquer aux appareils via votre solution MDM.

5



L'appareil reçoit les configurations et les applications qui lui sont destinées, et l'utilisateur accède à l'écran d'accueil. L'appareil est maintenant géré et configuré, tout cela sans l'intervention du service informatique.



Exemples de données collectées avec MDM



Détails du matériel

- Type d'appareil
- Modèle
- Nom de l'appareil
- Numéro de série
- UDID
- Niveau de batterie



Détails du logiciel

- Version d'iPadOS
- Liste des applications installées
- Storage Capacity
- Available Space
- Statut d'iTunes Store



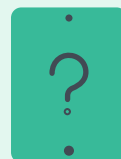
Détails de la gestion

- Statut géré
- Statut supervisé
- Adresse IP
- Méthode d'inscription
- Statut de sécurité



Inventaire

Les solutions MDM sont capables de collecter un grand nombre de données d'inventaire. Grâce à ces informations constamment actualisées sur les appareils, vous pouvez prendre des décisions de gestion éclairées et même déclencher des mises à jour automatisées. Recueillez les informations d'inventaire – numéros de série, version d'iPadOS, applications installées et autres – à intervalles réguliers.



Pourquoi l'inventaire est-il important ?

Avec les données d'inventaire de la MDM, vous avez tous les éléments en main pour répondre aux questions essentielles : est-ce que tous mes appareils sont sécurisés ? Combien d'applications avons-nous déployées ? Quelle version d'iPadOS avons-nous déployée ?

Profils de configuration









Les profils de configuration vous permettent de dire à vos appareils comment se comporter. Au lieu d'avoir à configurer manuellement les appareils, la MDM vous permet d'automatiser le processus de configuration des réglages des codes secrets, des mots de passe Wi-Fi, du VPN et plus bien encore. Les profils de configuration peuvent aussi limiter l'utilisation de certaines fonctionnalités, comme l'appareil photo ou le navigateur web Safari.

Profils disponibles pour la MDM

RÉGLAGES DE BASE

-  Code
-  Restrictions
-  Wi-Fi
-  VPN
-  Agencement de l'écran d'accueil
-  Mode d'application unique
-  LDAP
-  Clips Web

COMPTES DE MESSAGERIE

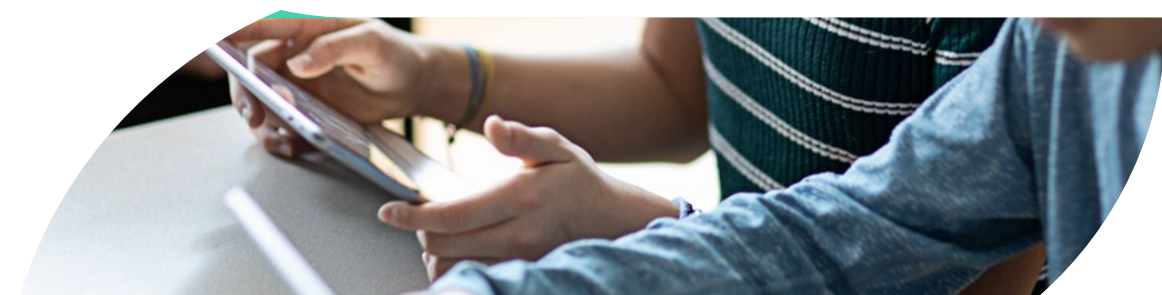
-  E-mail
-  Exchange ActiveSync
-  Compte Google
-  VPN
-  Calendrier
-  Contacts
-  Calendriers souscrits
-  Compte du serveur macOS

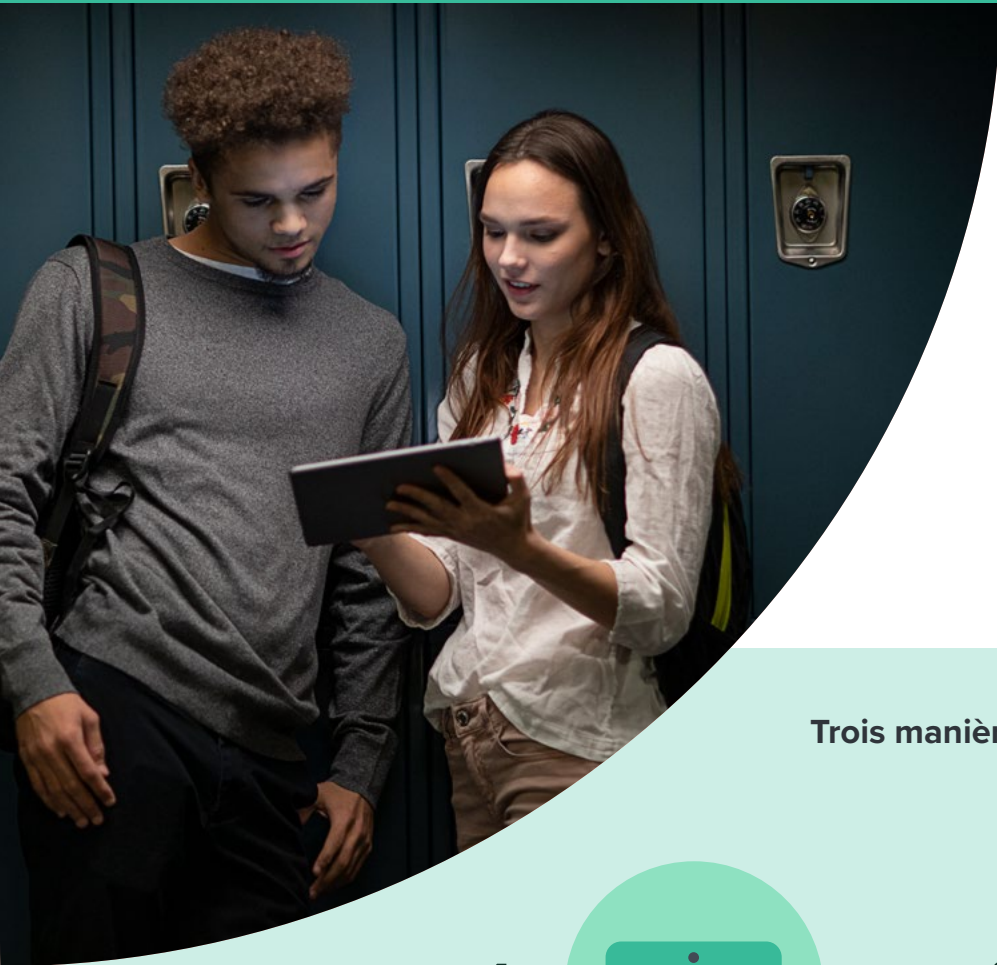
RÉGLAGES INTERNET

-  Proxy HTTP global
-  Filtrage de contenu
-  Domaines
-  Cellulaire
-  Règles d'utilisation du réseau
-  Certificats

AUTRES RÉGLAGES

-  AirPlay
-  Sécurité d'AirPlay
-  Affichage des salles de conférence
-  AirPrint
-  Polices
-  SCEP
-  Message sur l'écran de verrouillage
-  Notifications
-  Authentification unique (SSO)
-  Nom du point d'accès





Configuration de l'affichage d'iPad

Dans le domaine de l'éducation, il n'y a pas de solution générique. Assurer une cohérence sur l'ensemble des iPad d'une salle de classe (en personne ou à distance) ne signifie pas renoncer à la personnalisation pour chaque élève. En personnalisant l'iPad, vous pouvez simplifier la prise en main pour les utilisateurs, qui peuvent commencer à apprendre sans avoir à chercher des applications.

Trois manières d'adapter l'affichage de l'iPad pour les élèves :

1



Afficher/masquer les applications

Affichez uniquement les applications dont vous avez besoin. Cachez celles dont vous n'avez pas besoin. Cela rend l'expérience pédagogique aussi pertinente que possible pour l'élève.

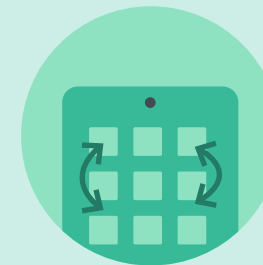
2



Fond d'écran

Ajoutez le logo de l'établissement ou le nom de la classe en fond d'écran d'accueil.

3



Agencement de l'écran d'accueil

Définissez la position des applications, des dossiers et des Web clips. Mettez les applications essentielles à l'enseignement sur la première page et les autres sur les pages suivantes.

Commandes de gestion

Les commandes de gestion (également appelées commandes MDM) sont des instructions que vous pouvez envoyer à des appareils pour garantir la sécurité des données des élèves. Vous pouvez ainsi verrouiller un appareil ou en effacer complètement le contenu en cas de perte ou de vol. D'autres commandes vous permettent également d'envoyer des notifications push, d'installer la dernière version d'iPadOS ou de renommer les appareils pour simplifier leur gestion.

Commandes disponibles avec la MDM



Mettre à jour l'inventaire



Verrouiller l'appareil



Effacer Code



Effacer Restrictions



Effacer Appareil



Mettre à jour iOS



Modifier Nom



Mode Perdu



Révoquer la gestion Appareil



Éteindre l'appareil



Redémarrer l'appareil

iPad partagé uniquement



Déconnecter l'utilisateur



Supprimer l'utilisateur

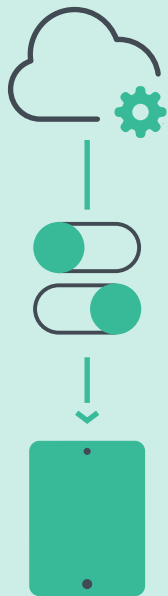


Déploiement des applications

L'iPad est un excellent outil de communication en tant que tel, mais la riche bibliothèque des applications personnelles et éducatives de l'App Store peut améliorer la productivité de l'élève et l'expérience pédagogique dans son ensemble. Les applications peuvent transformer un iPad en véritable studio de production vidéo, en laboratoire scientifique, en planétarium et bien plus encore. Avec une stratégie d'applications et la MDM pour gérer vos déploiements, vous pourrez mettre à la disposition des élèves et des enseignants toutes les applications dont ils ont besoin. Et vous pourrez les configurer de manière sécurisée pour protéger votre établissement.



Stratégies de gestion des applications



Configuration des applications gérées

Il ne suffit pas toujours de déployer une application. Vous souhaitez personnaliser à l'avance certains paramètres. C'est exactement le principe de la configuration des applications. Les développeurs d'une application peuvent définir les réglages qui peuvent être pré-configurés par un serveur MDM. Par exemple, vous pouvez déployer l'application Box en définissant à l'avance l'URL du serveur. Les utilisateurs n'auront ensuite qu'à saisir leur identifiant et leur mot de passe.

Gestion des autorisations d'ouverture

La Gestion des autorisations d'ouverture pousse le concept d'applications gérées encore plus loin en contrôlant la circulation des données d'une application à l'autre. Avec une solution MDM, les organisations peuvent restreindre les apps présentées dans la feuille de partage iPadOS pour ouvrir des documents. Cela permet d'exercer une gestion véritablement native des données, sans avoir recours à un conteneur.

Qu'est-ce qu'une application gérée ?

Introduites sous iOS 5, les apps gérées se distinguent des apps standard par le fait qu'elles appartiennent à une organisation. Plus précisément, les apps gérées sont distribuées via une solution MDM et peuvent être configurées et réaffectées par la MDM.

Sécurisez votre réseau et vos utilisateurs, du Mac aux appareils mobiles

Les menaces modernes et sophistiquées ressemblent à s'y méprendre à des sources fiables. Et même si vous formez vos utilisateurs avec rigueur, il vous faut une couche de défense supplémentaire pour éviter toute interruption de votre réseau – et donc du temps d'apprentissage. Dans les écoles, l'heure est à l'apprentissage individualisé et au travail autonome des élèves. Les établissements sont sensibles et veulent savoir que leurs élèves sont à l'abri des menaces en ligne. Il est impératif de mettre en place des solutions pour répondre aux préoccupations des élèves et du personnel.

En intégrant **Jamf Safe Internet** et **Jamf Protect** à votre stratégie de sécurité, vous allez combiner un excellent outil de prévention des menaces réseau et une vaste base de données de filtrage de contenu. Cette puissante association bloque les contenus dangereux et les attaques par logiciels malveillants et phishing, pour laisser les élèves apprendre en toute sérénité.

Complétez votre posture de sécurité avec Jamf

- Protégez les utilisateurs finaux contre le phishing, les logiciels malveillants et bien d'autres menaces.
- Ne vous contentez plus de rédiger des règles d'utilisation acceptable : appliquez-les concrètement
- Appliquez un filtrage solide du contenu à toutes les applications d'un appareil
- Mettez les élèves à l'abri lorsqu'ils travaillent en autonomie avec Google Safe Search et le mode limité de YouTube.
- Offrez un environnement sécurisé sans intrusion dans la vie privée des élèves et du personnel



Filtrage de contenu



Prévention des menaces



Intégration à l'appareil



Toute l'offre de sécurité



Recherche sécurisée
Accès limité



Protéger plutôt qu'inspecter



Jamf Protect + Jamf Safe Internet : un arsenal complet

La sécurité est un parcours. En matière de solutions de sécurité, du filtrage du contenu aux menaces du réseau, **Jamf Safe Internet**, combiné à **Jamf Protect**, est gage de sérénité pour les utilisateurs du monde de l'éducation.

Jamf Protect



Sécurité des terminaux

Des fonctionnalités complètes de détection et de protection contre les attaques et les logiciels malveillants spécifiques à Apple. L'encadrement de l'utilisation des dispositifs de stockage amovibles permet d'éviter les pertes des données.



Prévention des menaces

Jamf Protect a un allié : Ml:RIAM, notre moteur de machine learning, qui permet d'identifier et bloquer les menaces connues, comme les domaines malveillants utilisés dans les attaques de phishing. Quant aux équipes de recherche de menaces, elles ont l'appui de Jamf Threat Labs dans la détection des menaces inconnues.



Conformité et visibilité

Avec ses rapports comparatifs personnalisables, Jamf Protect aide les organisations à atteindre leurs objectifs de conformité des appareils. Quant aux riches données télémétriques, elles apportent un contexte complet aux événements de sécurité.



Alignement avec Apple

Jamf Protect a été conçu spécialement pour les appareils et les systèmes d'exploitation Apple. Les nouveaux produits et OS Apple sont pris en charge le jour de leur sortie. Pour les équipes de sécurité, un seul outil peut suffire pour se défendre contre les attaques dans le contexte menaçant d'aujourd'hui.

Jamf Safe Internet



Prévention des menaces réseau

Protection contre les logiciels malveillants, les menaces réseau, le spam et les attaques de phishing



Axé sur la confidentialité, optimisé pour Apple

Tirez parti des dernières technologies DoH de la plateforme Apple pour bloquer les contenus préjudiciables sans porter atteinte à la vie privée des élèves.



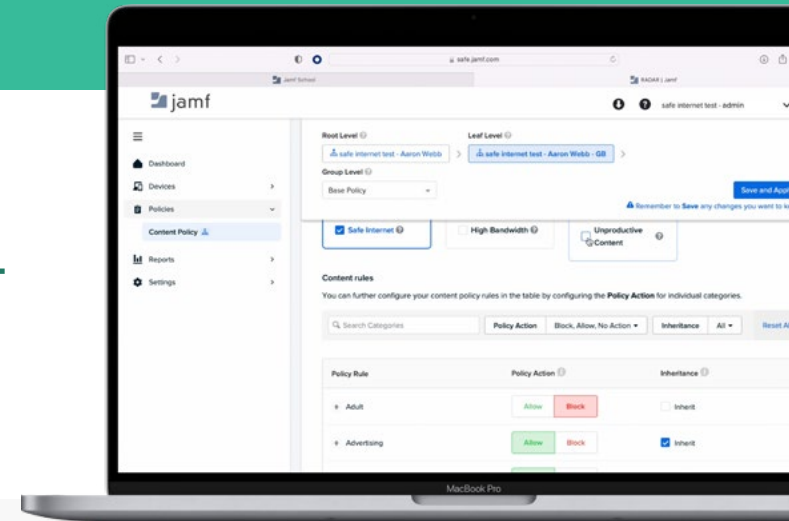
Filtrage du contenu

Personnalisez le niveau de filtrage en fonction de chaque classe pour protéger les élèves des contenus préjudiciables sur Internet.



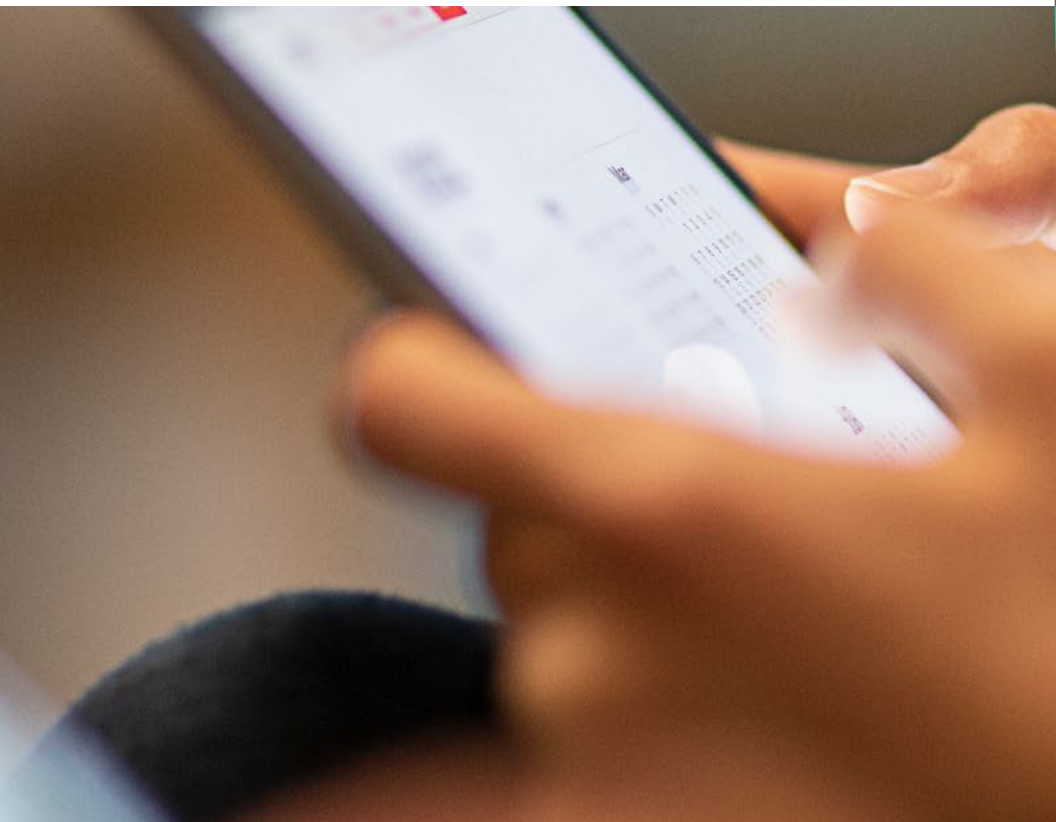
L'union fait la force

Le déploiement et la synchronisation sont grandement simplifiés par l'intégration étroite avec Jamf School et Jamf Pro.





Gestion de la salle de classe



L'iPad pour l'enseignement primaire et secondaire

La gestion de la salle de classe numérique est un défi pour les enseignants. Comment le relever ?

Ils doivent planifier leurs cours et prévoir leur approche, bien sûr. Mais ils doivent également faire face à des attentes toujours plus élevées. Simplifiez la planification des cours et la collaboration – entre l'enseignant et les élèves, mais aussi entre enseignants – avec une interface intuitive et stable, facile à utiliser pour tous les profils.



Et si vous associez la MDM Jamf à Jamf Teacher et à l'application En classe d'Apple, vous allez faciliter :



Jamf Teacher



Application En classe d'Apple



La préparation des cours

- Préparez les cours en ligne ou avec un iPad
- Individualisez les cours pour des groupes ou des élèves spécifiques.
- Partagez les consignes et les devoirs entre les élèves et les enseignants



La communication avec les élèves

- Envoyez des messages à des élèves ou à des groupes
- Faites classe n'importe où grâce à la salle de classe ad hoc
- Consultez les résumés de cours pour avoir un aperçu de l'activité des élèves pendant la classe.



La concentration et l'implication des élèves

- Limitez l'utilisation des applications, de l'appareil photo et d'Internet pour améliorer la concentration des élèves
- Désactivez le correcteur orthographique et la correction automatique pour soutenir l'apprentissage de l'écriture
- Captez l'attention des élèves en affichant brièvement un écran d'attention sur leur appareil
- Proposez des contenus engageants avec Apple Books et Safari
- Présentez les travaux des élèves sur une Apple TV.
- Suivez les progrès des élèves et proposez votre aide en visualisant leur écran depuis votre appareil d'enseignant

Gérer les iPad et l'application pour enseignant avec Jamf School

Jamf School est un outil de gestion accessible pour le service informatique, les enseignants et les parents. Jamf School soutient également l'enseignement au travers des applications Jamf Teacher, Jamf Parent et Jamf Student.



Jamf Teacher pour Jamf School

Permet aux enseignants de gérer leur classe et de garder les élèves concentrés sur leur cours, où qu'ils se trouvent. Ils peuvent notamment limiter l'utilisation des sites web, des applications et de l'appareil photo, et verrouiller les appareils de tous les élèves en une opération.



Jamf School Student

Donne aux élèves des autorisations restreintes sur leur propre appareil, ce qui leur permet de se concentrer sur leur apprentissage et d'éliminer les distractions.



Jamf Parent

Donne aux parents la possibilité de limiter l'utilisation des applications et des fonctionnalités de l'appareil de leur enfant, toujours pour éliminer les distractions potentielles qui peuvent entraver l'apprentissage.

Quel est l'intérêt de ces outils ? Un exemple

Planification du cours

1 Tout d'abord, l'enseignant crée une leçon dans Jamf Teacher. Il autorise l'utilisation d'une série d'applications de création et de recherche, telles que Safari, Notes, Pages et iMovie.

2 Il ajoute plusieurs sites web pour que les élèves trouvent rapidement un contenu adapté sans effectuer de longues recherches sur Internet.

3 Enfin, l'enseignant désactive le correcteur orthographique et la correction automatique pour que les étudiants réfléchissent à leur utilisation de la langue tout en démontrant leurs compétences en orthographe.

En classe

Au début du cours, l'enseignant partage la leçon sur les iPad des élèves à l'aide de Jamf Teacher et explique l'activité. L'enseignant lance l'application En classe d'Apple : il pourra ainsi voir sur quoi travaillent les élèves et intervenir si nécessaire.

Les élèves travaillent de manière indépendante et créative. Ils utilisent l'éventail d'applications disponibles et font des recherches sur les sites sélectionnés par l'enseignant. Ils restent concentrés et impliqués, et passent moins de temps à faire des recherches sur l'appareil. Ceux qui ont besoin d'un conseil envoient un message à l'enseignant via l'application Jamf Teacher. La classe n'est pas interrompue et l'enseignant peut apporter son aide.



Présentation et discussion de groupe

À la fin de la leçon, les élèves envoient leur travail par AirDrop à l'enseignant via l'application En classe d'Apple. L'enseignant présente les travaux sur Apple TV pour que tout le groupe puisse faire des commentaires. Pendant cette phase du cours, les appareils des élèves restent verrouillés pour minimiser les distractions.





LIBÉREZ TOUTE LA PUISSANCE D'APPLE

Jamf est l'outil de référence pour la gestion des appareils mobiles Apple. Conçu pour automatiser les tâches courantes entourant le déploiement, l'inventaire et la sécurité d'Apple, il facilite la gestion des appareils mobiles.

Une expérience pédagogique novatrice est à portée de main.

Mettez les capacités de gestion d'iPad de Jamf à l'épreuve avec un essai gratuit dès aujourd'hui.

[Demander une version d'essai](#)