

# Gestion d'iPadOS

---

FONDAMENTAUX



## Les fondamentaux de la gestion des iPads

Les appareils Apple sont de plus en plus nombreux dans les environnements professionnels et éducatifs du monde entier. Face à cette tendance, il est impératif d'optimiser les investissements technologiques pour que les organisations puissent exploiter tout le potentiel de leur parc d'iPads. iPadOS aide les équipes informatiques à mieux gérer l'afflux de nouveaux appareils.

Ce guide vous aidera à mieux comprendre iPadOS afin de développer et perfectionner vos compétences en gestion des iPads.



**Introduction à la gestion des iPads et d'iPadOS**



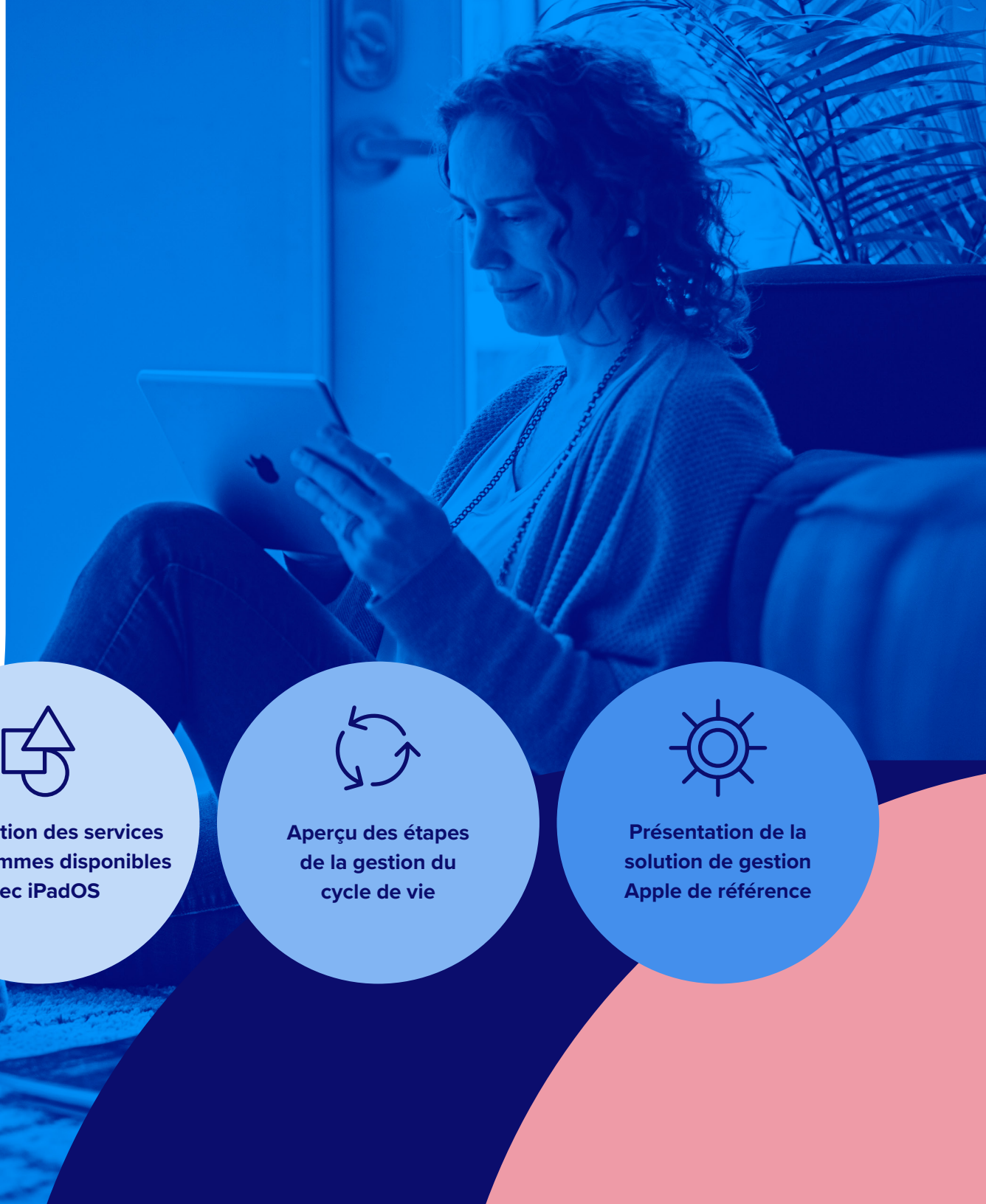
**Présentation des services et programmes disponibles avec iPadOS**



**Aperçu des étapes de la gestion du cycle de vie**



**Présentation de la solution de gestion Apple de référence**





# Introduction à la gestion des iPads et d'iPadOS

Les iPads fonctionnent sur la plateforme iPadOS. Vous pouvez gérer ces appareils à l'aide de la gestion des appareils mobiles (Mobile Device Management, MDM), la structure mise en place par Apple pour la gestion d'iPadOS.

## Fonctionnement de la MDM

Afin de gérer efficacement les appareils iPadOS et de libérer tout leur potentiel, les organisations doivent disposer d'une solution MDM tout aussi puissante. La plupart des appareils Apple sont capables de comprendre et d'appliquer des réglages tels que l'effacement à distance et les restrictions par code d'accès à la structure intégrée. Les deux principaux composants de la structure MDM sont les configurations et les commandes.



### Configurations

Les configurations sont au cœur de la gestion des appareils mobiles. Elles permettent de spécifier des réglages et d'indiquer à un appareil comment il doit (ou ne doit pas) fonctionner. En cela, elles constituent le moyen le plus puissant de prescrire des applications, de définir des normes de sécurité minimales et même de désactiver des fonctionnalités intégrées comme iTunes et Safari.



### Commandes MDM

Ce sont des commandes spécifiques que vous envoyez à vos appareils gérés afin qu'ils exécutent des actions spécifiques. Un appareil a disparu ? Mettez-le en mode Perdu ou envoyez une commande d'effacement à distance. Vous avez besoin de passer à la dernière version de l'OS ? Envoyez une commande pour télécharger et installer les mises à jour. Ce ne sont là que quelques exemples de ce que vous pouvez faire à distance sur un appareil Apple entièrement géré.



## Services et programmes Apple

La popularité croissante des appareils Apple dans les petites et moyennes entreprises a soulevé de nombreuses questions : comment déployer les appareils avec des ressources informatiques limitées ? Comment gérer les identifiants Apple ? Comment acheter des applications ? Bien évidemment, Apple a tenté de résoudre ces problèmes en lançant différents programmes et services afin d'améliorer encore la gestion des appareils. La société facilite notamment la gestion groupée des appareils et la rend plus économique.

Toutes les solutions de gestion d'appareils Apple ne prennent pas en charge les programmes et services Apple. Vérifiez auprès de votre fournisseur qu'il prend en charge ces programmes ainsi que les améliorations progressives apportées par Apple tout au long de l'année.



### Enrôlement automatisé des appareils

La solution d'enrôlement MDM automatisé d'Apple permet aux organisations de toute taille de préconfigurer les appareils achetés auprès d'Apple ou d'un revendeur Apple agréé sans avoir à intervenir sur l'appareil. Grâce à la puissance de l'enrôlement automatique des appareils, vous ne serez plus la seule personne à recevoir, déballer et configurer tout l'équipement. Vous pourrez désormais expédier les nouveaux appareils directement aux employés, qui les déballeront eux-mêmes. Une fois l'appareil allumé, celui-ci se connecte automatiquement à Apple et à votre solution de gestion des appareils mobiles. Il récupère ainsi l'ensemble des configurations, réglages et éléments de gestion dont il a besoin.



### Acheter du contenu en volume

Vous pouvez acheter des licences d'application en volume auprès d'Apple et les distribuer aux utilisateurs via leur identifiant Apple ID, ou directement sur les appareils, sans identifiant. Les apps peuvent être réattribuées au fil de l'évolution du déploiement. Vous pouvez lier votre jeton de service (fourni par Apple) à votre solution de gestion Apple pour faciliter l'attribution et la distribution des ressources.



### Apple Business Manager

Apple Business Manager est un portail web destiné aux administrateurs informatiques. Il centralise l'enrôlement automatique des appareils et l'achat en gros d'applications et de livres. Apple Business Manager est disponible pour toutes les organisations non éducatives. Les entreprises peuvent s'inscrire sur [business.apple.com](https://business.apple.com).



### Apple School Manager

Apple School Manager est un portail web pour les administrateurs informatiques. Il permet de gérer utilisateurs, appareils et contenus à partir d'un seul et même endroit. Exclusivement destiné au secteur de l'éducation, Apple School Manager réunit en un seul portail l'enrôlement automatique des appareils, l'achat en gros d'apps et de livres, et d'autres outils de gestion de classe tels que l'application En classe Apple. Apple School Manager permet d'utiliser les identifiants Apple gérés et la fonction iPad partagé, et peut être intégré au système informatique de gestion des élèves (SIGE) de votre école.



## Identifiants Apple

Les identifiants Apple sont les informations d'identification de compte personnelles qui permettent aux utilisateurs d'accéder à des services Apple comme l'App Store, l'iTunes Store, iCloud, iMessage et plus encore. Selon les pratiques de votre entreprise, vos utilisateurs finaux peuvent utiliser leur Apple ID personnel dans le cadre de leur travail. Vous pouvez également contourner les identifiants en déployant les applications directement sur les appareils.



## Identifiants Apple gérés

Apple School Manager pour les établissements d'enseignement active les identifiants Apple gérés pour étudiants, et peut être intégré au système informatique de gestion des élèves (SIGE) de votre école. Les identifiants Apple gérés constituent un type spécial d'identifiant Apple destiné aux élèves. Ils ne nécessitent aucune autorisation particulière et vous permettent, en tant qu'administrateur informatique, de créer et de mettre à jour dynamiquement les informations des utilisateurs. De plus, les identifiants Apple gérés sont créés dans le portail Apple School Manager et peuvent être synchronisés avec les données de l'app En classe.

Concernant les entreprises et les organisations gouvernementales, les identifiants Apple gérés sont utilisés uniquement à des fins administratives au sein d'Apple Business Manager.



## Enrôlement ouvert

L'enrôlement ouvert est l'outil qui permet aux utilisateurs d'ajouter eux-mêmes leur iPad à Jamf Now. Les appareils enrôlés peuvent toujours être gérés à distance par les administrateurs de comptes Jamf Now.



## Supervision des appareils

La supervision est le mode spécial de fonctionnement des appareils qui ont été enrôlés via Apple Business Manager, Apple School Manager ou Apple Configurator. La supervision permet aux institutions de mieux contrôler les appareils iOS en leur possession. La supervision est indispensable pour un grand nombre de fonctionnalités de gestion : mode perdu, verrouillage d'activation et papier peint, notamment. On recommande de placer les appareils appartenant à une organisation sous le mode Supervision.



# Phases de gestion du cycle de vie

La structure de gestion des appareils Apple, communément appelée structure MDM, comprend six éléments clés couvrant l'ensemble du cycle de vie de vos appareils Apple. La MDM est disponible pour macOS, iOS et tvOS, et elle prend en charge les fonctions suivantes :

## 1 Déploiement et approvisionnement d'iPadOS

Mettre les appareils à la disposition des utilisateurs finaux

## 2 Gestion de la configuration

Appliquer les bons réglages aux appareils

## 3 Gestion des apps

Vérifier les logiciels et apps installés sur chaque appareil

## 4 Inventaire iPadOS

Rendre compte de l'état de chaque appareil

## 5 Sécurité d'iPadOS

Sécuriser les appareils selon les normes de l'organisation

Du déploiement initial à l'expérience de l'utilisateur final, il est essentiel de comprendre, de gérer et de prendre en charge l'ensemble du cycle de vie des appareils de votre environnement. Cela garantit la sécurité et optimise le potentiel de vos équipements.



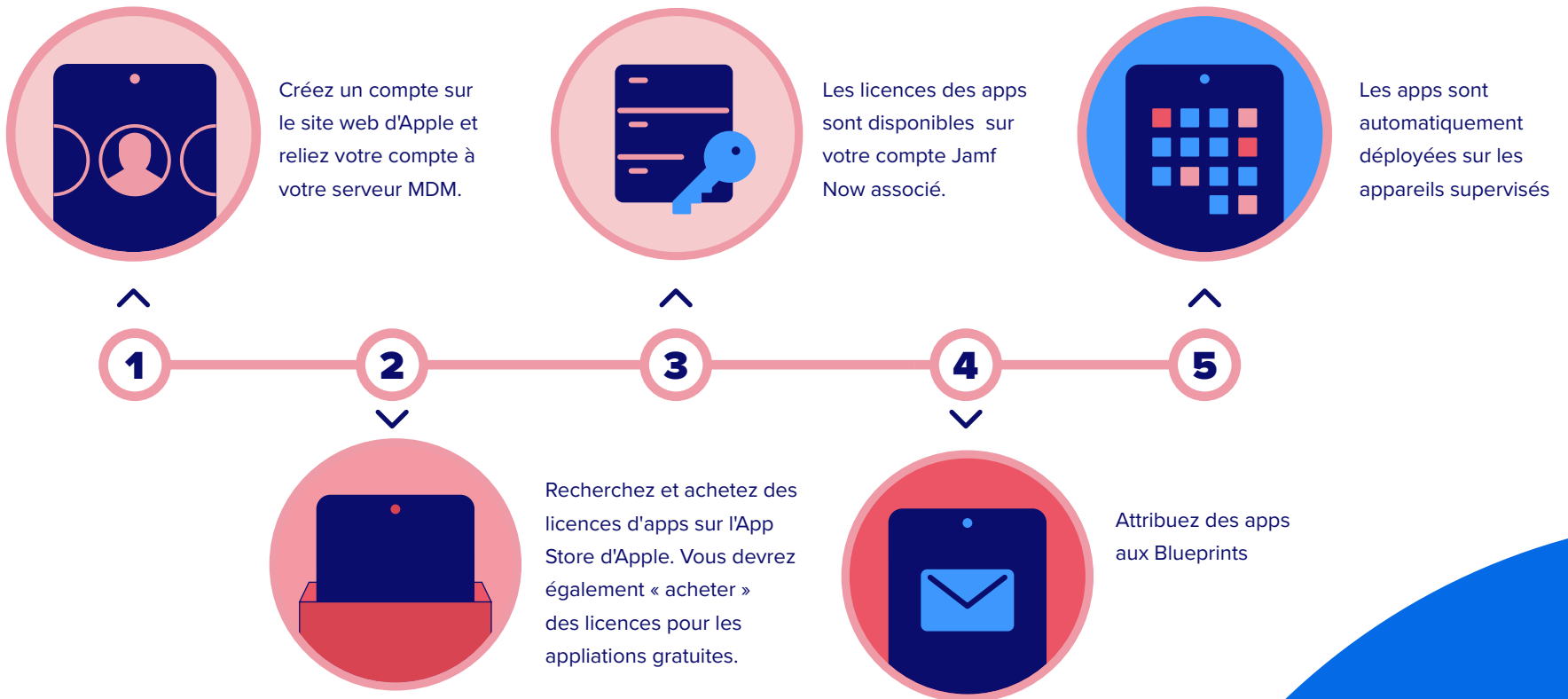
# Déploiement et approvisionnement d'iPadOS

Avant d'être configurés pour les utilisateurs finaux, les appareils doivent être enrôlés dans une solution de gestion Apple. Il existe plusieurs méthodes d'enrôlement, mais on recommande les deux suivantes aux entreprises et aux établissements d'enseignement qui recherchent une expérience utilisateur simplifiée et positive :

	Description	Expérience utilisateur	Supervision	Recommandé pour
<b>Enrôlement automatique des appareils avec Apple Business Manager et Apple School Manager</b>	Enrôlement automatique à distance	L'utilisateur reçoit une boîte sous film plastique et l'appareil est automatiquement configuré dès qu'il l'allume	Oui – sans fil	Fournir aux utilisateurs une expérience clé en main Avec l'enrôlement automatisé des appareils, vous pouvez : <ul style="list-style-type: none"><li>• Expédier des appareils à des employés distants</li><li>• Accélérer le processus d'intégration</li><li>• Soutenir les établissements d'enseignement avec des programmes iPad</li></ul>
Enrôlement à l'initiative de l'utilisateur via URL	Enrôlement manuel à distance	L'utilisateur accède à une URL donnée pour configurer son appareil	Non	Appareils non gérés actuellement sur le terrain ou qui doivent être réenrôlés sur un nouveau serveur MDM



## Déployez des applications avec Jamf Now, Apple Business Manager et Apple School Manager







## Gestion de la configuration

Quand il s'agit de configurer des appareils Apple, vous avez l'embaras du choix. Vous pouvez personnaliser des appareils individuels ou des groupes d'appareils selon les besoins de vos utilisateurs finaux.



### Blueprints

Définissez des réglages dans iPadOS en créant des blueprints. Grâce aux Blueprints, vous pouvez facilement personnaliser et déployer des applications et des réglages – messagerie, sécurité des appareils, réseaux Wi-Fi, etc. Les utilisateurs pourront ainsi se connecter en toute transparence aux ressources dont ils ont besoin.



### Options des blueprints

- Apps
- Clips Web
- La sécurité
- e-mail
- Wi-Fi
- Restrictions
- Mode d'application unique
- Fond d'écran
- Écran de verrouillage

### **Vous ne savez pas par où commencer ?**

Consultez les modèles de blueprints dans votre compte Jamf Now : ces configurations de blueprints optimales aideront vos équipes à prendre un bon départ.





## Les bases des applications

### Principes fondamentaux des apps

Les appareils Apple sont très populaires auprès des consommateurs, car ils possèdent nativement de puissants outils de communication, d'apprentissage et de productivité. Nous connaissons tous l'App Store des appareils Apple, cette riche bibliothèque d'apps qui contribue à distinguer l'écosystème Apple. En administrant le déploiement des applications à l'aide d'une solution de gestion des appareils, vous vous assurez que les utilisateurs disposent des apps dont ils ont besoin. Surtout, elles seront configurées pour leur utilisation et sécurisées pour votre environnement.



### Qu'est-ce qu'une application gérée ?

Introduites sous iOS 5, les apps gérées se distinguent des apps standard par le fait qu'elles appartiennent à une organisation. Plus précisément, les apps gérées sont distribuées via la technologie MDM et peuvent être configurées et réaffectées par la MDM.





## Inventaire iPadOS

La MDM est capable d'interroger un appareil iOS pour recueillir une grande quantité de données d'inventaire. Ainsi, vous disposez toujours d'informations actualisées sur les appareils, ce qui vous permet de prendre des décisions de gestion en toute connaissance de cause. L'inventaire peut être collecté à différents intervalles sur un appareil. Il comprend des informations comme le numéro de série, la version du système d'exploitation et les apps installées.

### Exemples de données collectées avec MDM



#### Détails du matériel

- Type d'appareil
- Modèle d'appareil
- Nom de l'appareil



#### Informations complémentaires

- Profils installés
- Statut du verrouillage d'activation
- Informations sur l'achat
- Dernière mise à jour de l'inventaire



#### Détails du logiciel

- Gestion
- Liste des apps installées
- Capacité de stockage
- Espace disponible



#### Détails de la gestion

- Statut supervisé
- Statut de sécurité
- Blueprints
- Configuration de l'e-mail
- Statut du Wi-Fi
- Statut des limitations



## Inventaire iPadOS

### Pourquoi l'inventaire est-il important ?

On ne peut pas gérer ce qu'on ne peut pas mesurer.  
Les données d'inventaire collectées par Jamf Now peuvent être utilisées pour un large éventail de besoins métier. Elles vous donnent la possibilité de répondre à des questions courantes comme :

- Tous mes appareils sont-ils sécurisés ?
- Combien d'applications avons-nous déployées ?
- Quelle version d'iPadOS certains appareils utilisent-ils ?





# Sécurité d'iPadOS

La sécurité et la confidentialité des appareils et l'accès aux ressources de l'entreprise sont une priorité absolue pour toute organisation. Pour répondre à ces inquiétudes, Apple propose plusieurs fonctions de sécurité intégrées à iPadOS. En associant ces fonctions à une solution de gestion Apple, vous garantissez la sécurité non seulement de vos appareils, mais aussi de vos apps et de votre réseau.

## iPadOS

### Fonctions de sécurité d'iPadOS



Mises à jour de logiciels



Système sécurisé



App Store



Touch ID



Chiffrement matériel



Essai des applications en sandbox



Confidentialité

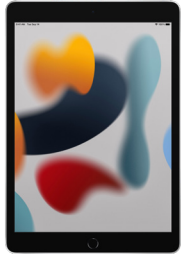


Supervision





## Sécurité d'iPadOS



### Commandes de sécurité MDM pour iPadOS

- Activation du mode Perdu
- Verrouillage et effacement des appareils
- Effacement à distance
- Mises à jour d'iPadOS
- Limitation de la saisie automatique des mots de passe
- Bloquer les mots de passe via des demandes de proximité



### Mode Perdu MDM pour iPadOS

En utilisant le mode Perdu d'Apple avec une solution MDM, vous pouvez verrouiller, localiser et récupérer des appareils iPadOS perdus ou volés. Et comme cet outil ne fait pas un suivi continu, il respecte parfaitement la vie privée de l'utilisateur. Lorsque le mode Perdu est activé, un message personnalisé apparaît sur l'écran de verrouillage de l'appareil iPadOS. Il est alors désactivé et sa position géographique est transmise au service informatique.



### Mises à niveau logicielles

En publiant tous les ans des versions majeures de macOS, iOS, tvOS et iPadOS, Apple donne le rythme de l'innovation. Chaque année, Apple dévoile de remarquables nouvelles fonctions destinées au grand public, tout en ajoutant des couches de sécurité et en corrigeant certaines vulnérabilités. Ces mises à jour peuvent être essentielles pour protéger les données des appareils utilisés par les employés ou les élèves. Votre solution de gestion doit être capable de déployer les mises à jour d'Apple lorsque vous êtes prêt à les appliquer.

## Au-delà des blocs de construction : Jamf Fundamentals

Le plan Jamf Fundamentals offre un ensemble unique de capacités pour connecter, protéger et autonomiser vos employés. Il repose sur la plateforme Jamf Now, facile à utiliser et intuitive :

### Applications personnalisées

Grâce au déploiement d'applications personnalisées, vous pouvez déployer et gérer toutes les applications iPad et iPhone internes ou tierces dont votre équipe a besoin.

### Profils personnalisés

Allez au-delà des Blueprints Jamf Now : créez un profil parfait et personnalisé pour vos utilisateurs sans sacrifier la simplicité des Blueprints Jamf Now.



# Gestion Apple de référence

Apple continue de bâtir un écosystème interconnecté, avec des apps et des services compatibles entre les appareils. Avec Jamf Now, la gestion Apple devient un jeu d'enfant : configurez à distance tous vos appareils Apple, rapidement et facilement.

Pour tirer le meilleur parti d'Apple et de votre investissement technologique, vous avez besoin d'une solution de gestion fidèle à la vision d'Apple, et qui a toujours démontré que le succès des utilisateurs d'Apple était sa priorité absolue.

Grâce à son dévouement à l'écosystème Apple depuis 2002, Jamf est la référence en matière de gestion Apple. C'est à ses produits que les entreprises et les écoles font le plus confiance quand elles souhaitent proposer des équipements Apple et fournir une expérience de gestion cohérente sur l'ensemble de l'écosystème.

Jamf s'intègre à tous les services Apple et assure la **prise en charge immédiate des systèmes d'exploitation et fonctionnalités Apple**.  
Ce faisant, Jamf vous arme des outils nécessaires pour répondre à tous les besoins d'assistance, et vous donne la liberté de vous concentrer sur les tâches stratégiques qui feront gagner du temps et de l'argent à votre organisation.



**Ne nous croyez pas sur parole :  
testez Jamf Now et découvrez la  
puissance d'une solution MDM  
basée sur le cloud.**

S'inscrire